

BV/2022/988

Beschlussvorlage
öffentlich



An- und Umbau Feuerwehr Groß Siemen

<i>Organisationseinheit:</i> Stadtentwicklung, Bau, Planung, Umwelt und Landschaftsschutz	<i>Datum:</i> 08.09.2022
<i>Bearbeitung:</i> Jana Schmidt	<i>Verfasser:</i>

<i>Beratungsfolge</i>	<i>Geplante Sitzungstermine</i>	<i>Ö / N</i>
-----------------------	-------------------------------------	--------------

Beschlussvorschlag

Der Ausschuss für Stadtentwicklung, Bau und Planung, Umwelt und Landschaftsschutz empfiehlt die Variante 5 für den An- und Umbau FF Groß Siemen.

Sachverhalt

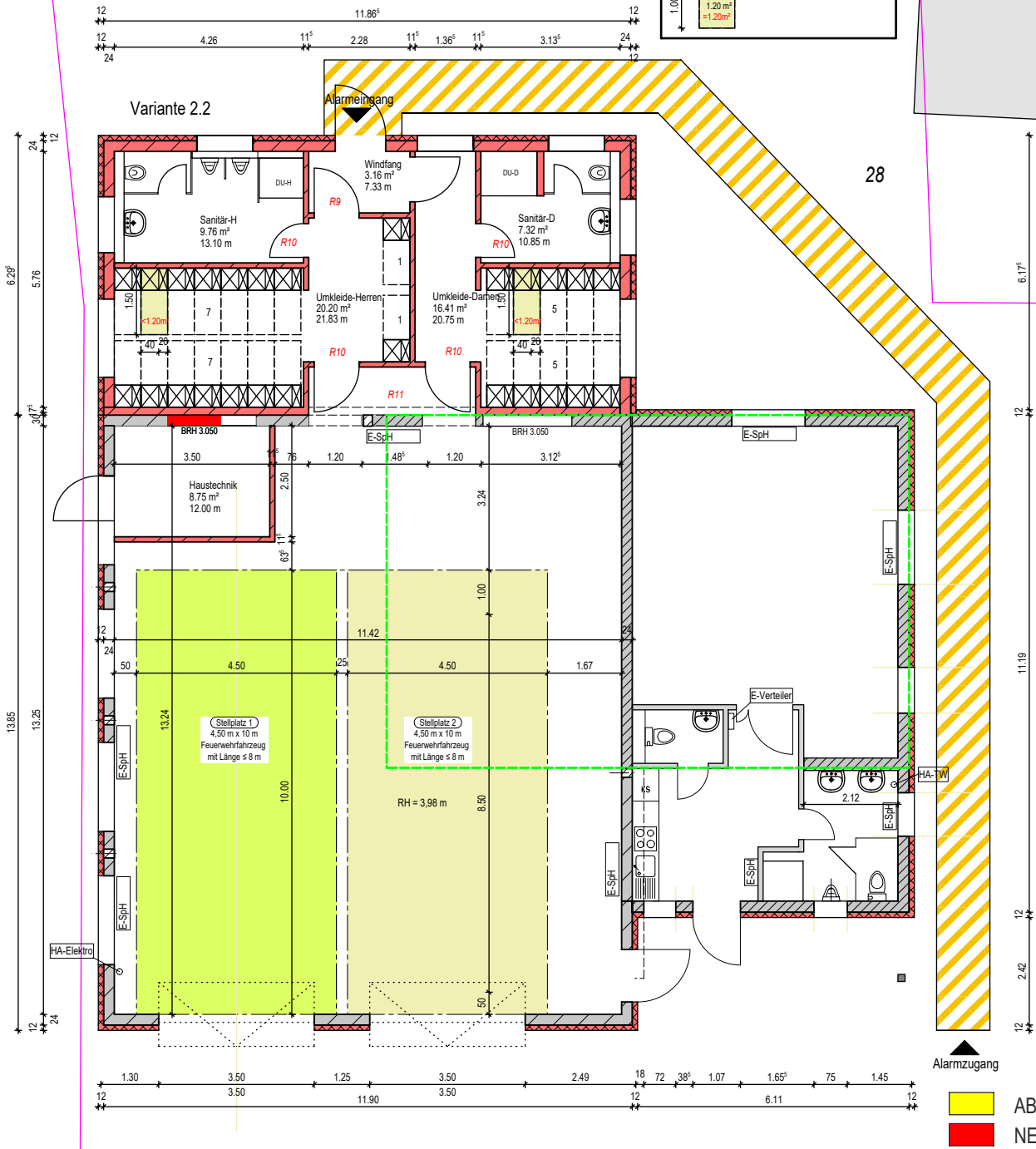
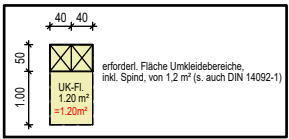
Das Planungsbüro ISH ist mit der Erarbeitung der Planungsunterlagen für den An- und Umbau des Feuerwehrgerätehauses Groß Siemen beauftragt.

Nach mehrmaligen Gesprächen liegen zwei Varianten zur Diskussion vor.

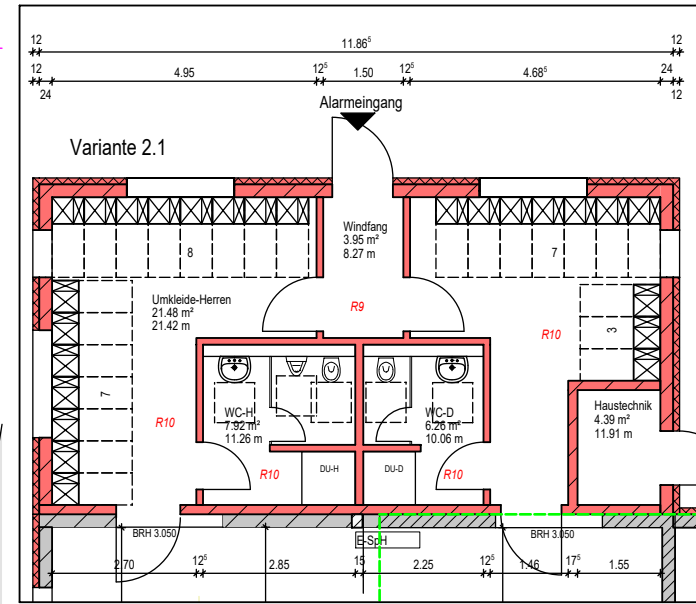
Finanzielle Auswirkungen

Anlage/n

1	Variante 2_13
2	Variante 4_11
3	Variante 5_12
4	A01 Ansichten_30
5	S01 Schnitt A-.A_20
6	rotstahl-feuerwehrspinde



28



AUFTRAGGEBER: Stadt Kröpelin

PROJEKT: Feuerwehrgebäude Groß Siemensanierung und Anbau

139

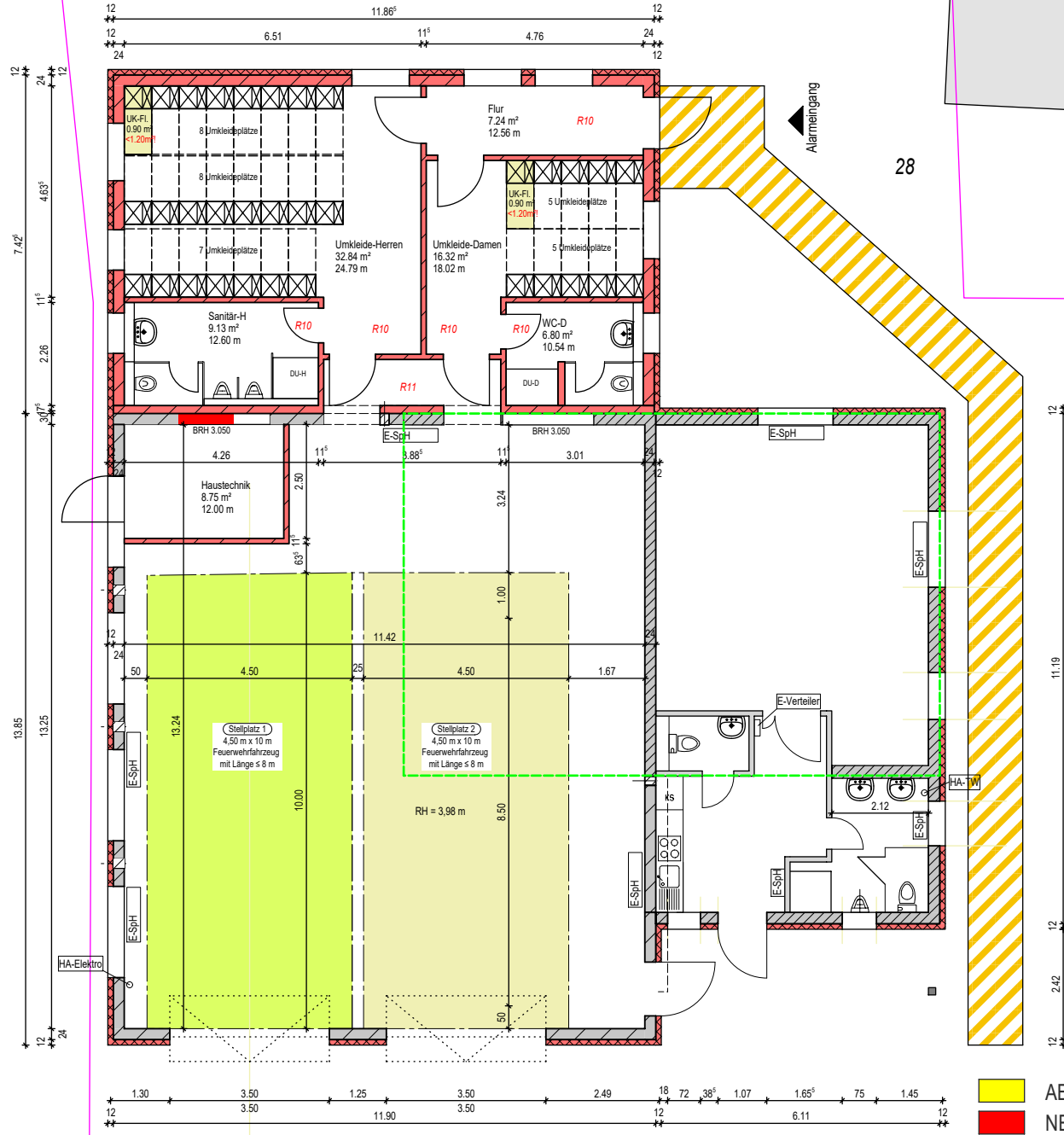
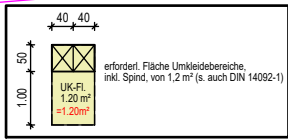
GRUNDRISS Variante 2

MASSSTAB: 1:100
HÖHENBEZUG: ± 0.00 m BN
LEISTUNGSPHASE: Entwurf

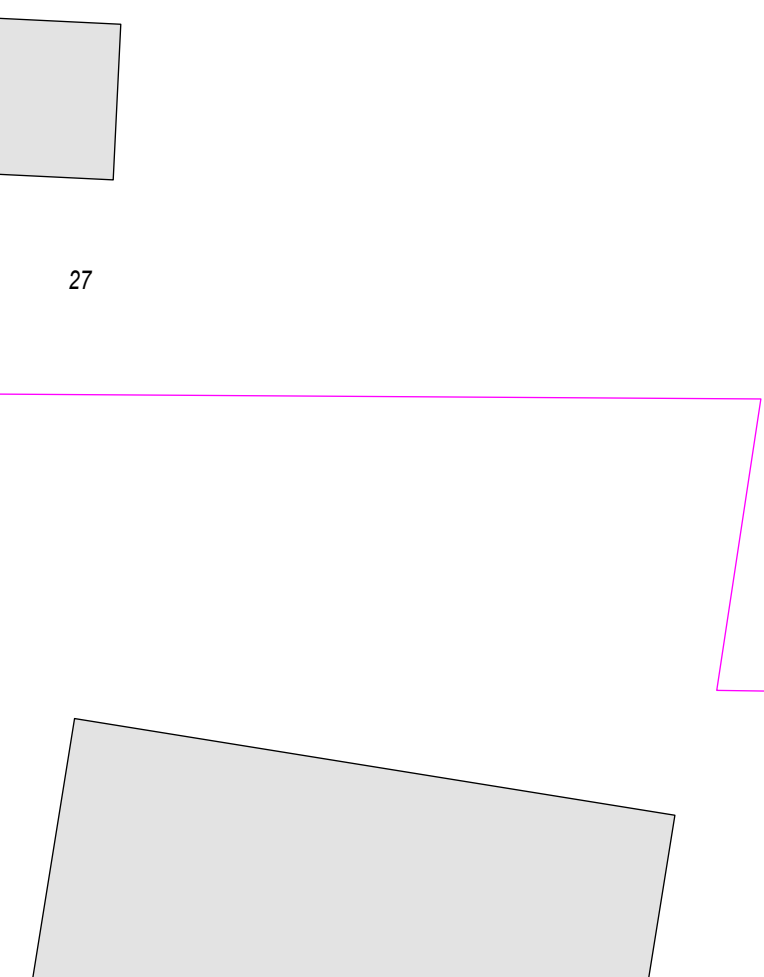
ISH INGENIEURE GmbH
Alexandrinenplatz 7 · 18209 Bad Doberan
Telefon: 038203 7438-0 · Fax: 038203 7438-19
E-Mail: kontakt@ish-ingenieure.de

DATUM: 27.07.2022
GEZEICHNET: Kolz
BEARBEITET: Kolz
PROJEKT-NR.: 0716
DATEI: 0716_G02.2

H/B = 297 / 420 (0.12m²)

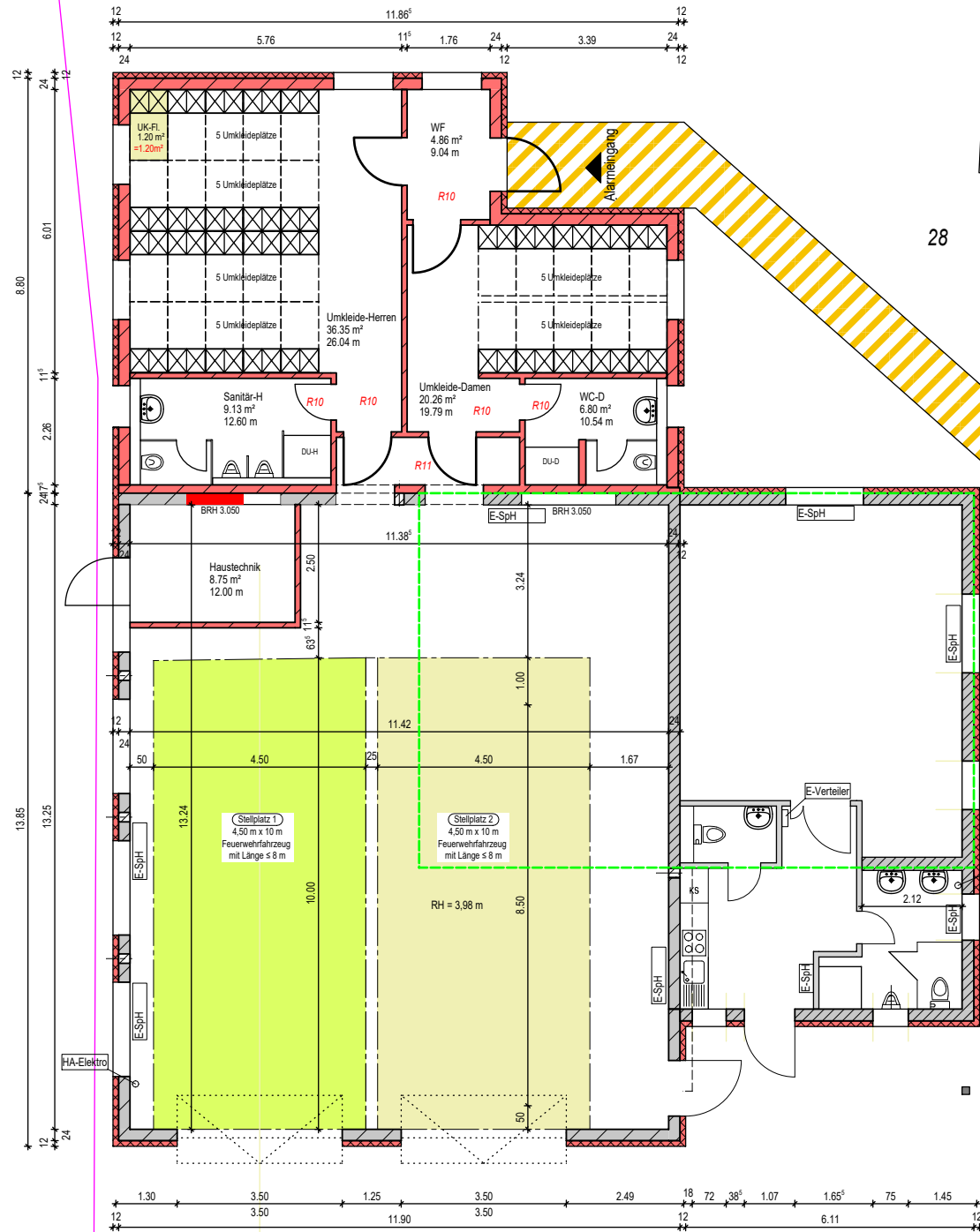


ABRUCH
 NEUBAU

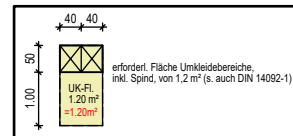


AUFTRAGGEBER: Stadt Kröpelin		MASZTAB: 1:100
PROJEKT: Feuerwehrgebäude Groß Siemensanierung und Anbau		HÖHENBEZUG: ± 0.00 m BN
G	GRUNDRISS Variante 4	LEISTUNGSPHASE: Entwurf
		DATUM: 27.07.2022
BLATT-NR.: INDEX: 02.4	ISH ISH INGENIEURE GmbH Alexandrinplatz 7 · 18209 Bad Doberan Telefon: 038203 7438-0 · Fax: 038203 7438-19 E-Mail: kontakt@ish-ingenieure.de	GEZEICHNET: Kolz
		BEARBEITET: Kolz
		PROJEKT-NR.: 0716
		DATEI: 0716_G02.3

H/B = 297 / 420 (0.12m²)

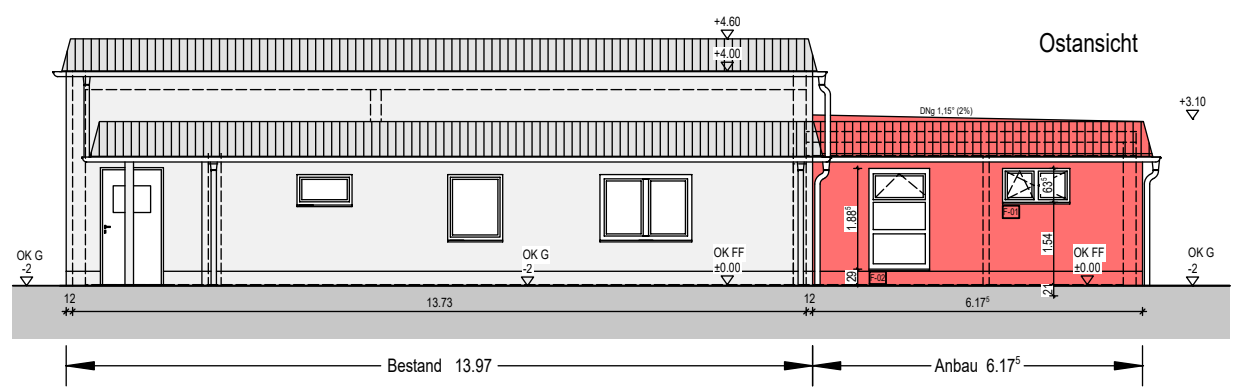
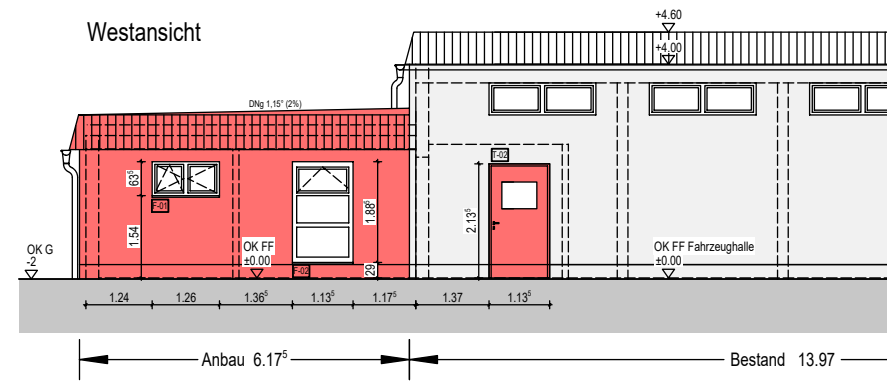
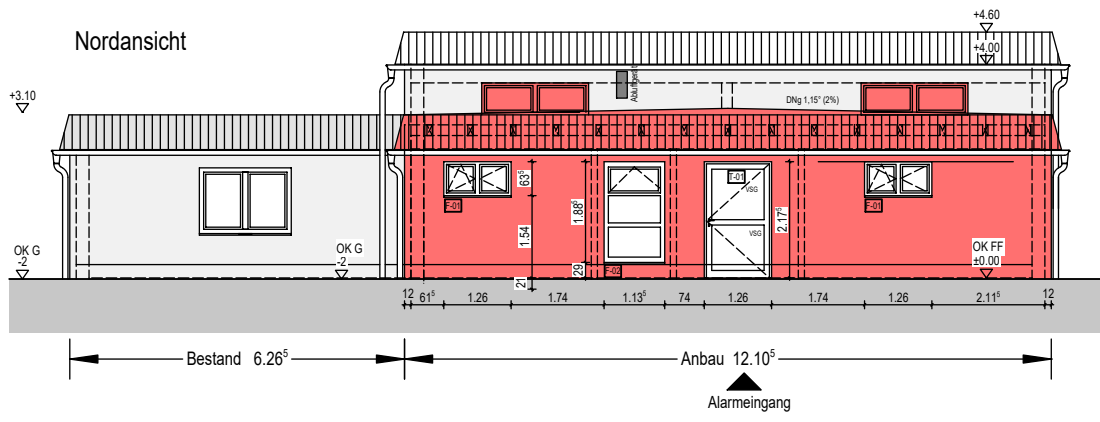


ABRUCH
 NEUBAU



	AUFTRAGGEBER: Stadt Kröpelin	
139	PROJEKT: Feuerwehrgebäude Groß Siemensanierung und Anbau	MASZTAB: 1:100
G	GRUNDRISS Variante 5	HÖHENBEZUG: ± 0.00 m BN
BLATT-NR.: INDEX: 02.5		LEISTUNGSPHASE: Entwurf
	ISH INGENIEURE GmbH Alexandrinplatz 7 · 18209 Bad Doberan Telefon: 038203 7438-0 · Fax: 038203 7438-19 E-Mail: kontakt@ish-ingenieure.de	DATUM: 27.07.2022
		GEZEICHNET: Kolz
		BEARBEITET: Kolz
		PROJEKT-NR.: 0716
		DATEI: 0716_G02.3

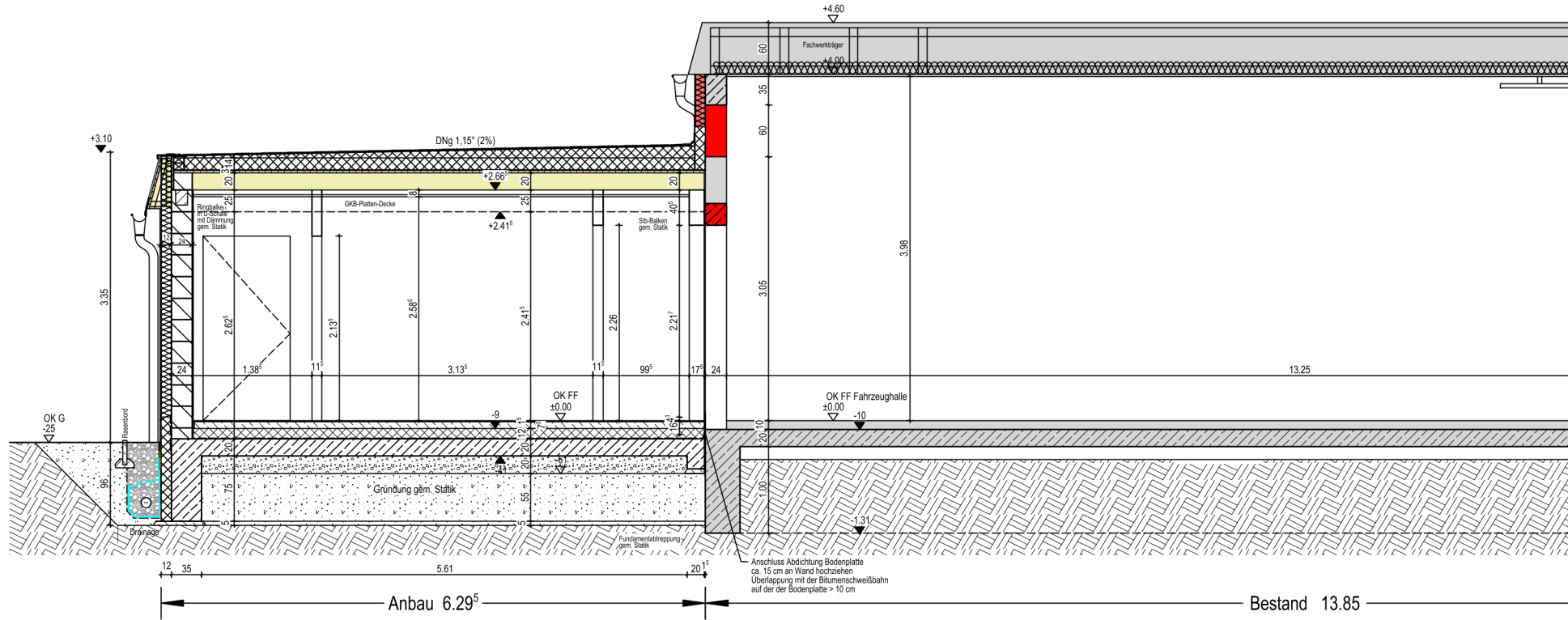
H/B = 297 / 420 (0.12m²)



ABBRUCH
 NEUBAU

AUFTRAGGEBER: Stadt Kröpelin		VORABZUG
PROJEKT: Feuerwehrgebäude Groß Siemen Sanierung und Anbau		
A	Ansichten Variante 2	MASZTAB: 1:100
BLATT-NR.: INDEX: 01		HÖHENBEZUG: ± 0.00 m BN
		LEISTUNGSPHASE: Entwurf
		DATUM: 01.08.2022
		GEZEICHNET: Kolz
		BEARBEITET: Kolz
		PROJEKT-NR.: 0716
		DATEI: 0716_A01
ISH INGENIEURE GmbH Alexandrinenplatz 7 · 18209 Bad Doberan Telefon: 038203 7438-0 · Fax: 038203 7438-19 E-Mail: kontakt@ish-ingenieure.de		

SCHNITT A-A



Wandaufbau:
 1,5 cm Leichtputz; mineral außen
 12,0 cm Dämmung, WLS 035
 24,0 cm Porenbeton-Mauwerk PP4-0,5
 1,5 cm Leichtputz; mineral.; innen

Sockel
 flexibler mineralischer Dichtschlämme (Abdichtung auf Sockelputz)
 Sockelputz bzw. 2K-Perimeterspachtel, flexibel mit Gewebeeinlage
 12,0 cm Sockel-/ Perimeterdämmung, WLS 035
 flexible mineralischer Dichtschlämme (vertikale Abdichtung
 >=30 cm ü.OKG mit Geländegefälle mitlaufend)
 Stb-Frostschürze

Fußbodenaufbau
 Steinzeugfliesen im Dünnbett, Rutschhemmung R10 bzw. R11
 Zementestrich, 75 mm
 EPS, Typ DEO, Dicke 120 mm, WLS 035
 Abdichtung geg. Bodenfeuchte DIN 118533, W1.1-E
 (DIN 18195, T4) aus Bitumenschweißbahn PYE PV 200 S5
 über Fugen u. Wandanschluss mit Schleppstreifen aus PYE PV 200 S5
 Stb-Bodenplatte gem. Statik
 Trennlage, PE-Folie
 kapillarbrechende Schicht, Kies 8/32
 Bodenaustausch/Füllsand F1, Feinkornanteil <5%

ABBRUCH
 NEUBAU

AUFTRAGGEBER: Stadt Kröpelin		S	Schnitt A-A Variante 2	MASZSTAB: 1:50
PROJEKT: Feuerwehrgebäude Groß Siemen Sanierung und Anbau				HÖHENBEZUG: ± 0.00 m BN
BLATT-NR.: INDEX: 01				LEISTUNGSPHASE: Entwurf
 ISH INGENIEURE GmbH Alexandrinenplatz 7 · 18209 Bad Doberan Telefon: 038203 7438-0 · Fax: 038203 7438-19 E-Mail: kontakt@ish-ingenieure.de		DATUM: 02.08.2022		
		GEZEICHNET: Kolz		
		BEARBEITET: Kolz		
		PROJEKT-NR.: 0716		
		DATEI: 0716_S01		

H/B = 297 / 420 (0.12m²)

WENN JEDE SEKUNDE ZÄHLT

Feuerwehrspinde für Rettungskräfte



UNSERE FEUERWEHRSPINDE	04
REFERENZ: FW LENZKIRCH	06
IM DETAIL	08
Feuerwehrspind PRO	08
Feuerwehrspind KOMFORT	10
Feuerwehrspind PROFI	12
Feuerwehrspind DEVIS	14
Feuerwehrspind FLEX	16
Jugendspind JUNIOR	18
FLEXIBLER HELMHALTER	20
AUSSTATTUNG	22
VERSCHLÜSSE & ZUBEHÖR	24
„KEINER KOMMT. FEUERWEHREN IN NOT.“	26



Feuerwehr Sprendlingen
PRO mit flexiblem Helmhalter und Codeschloss

Wenn jede Sekunde zählt, machen Details den Unterschied.

Langjährige Erfahrung und Hingabe zum Detail führen zur Entwicklung von Feuerwehrspinden, die den hohen Ansprüchen im Alltag von Rettungskräften gerecht werden.

Unser Team berät Sie zu Ihren Vorstellungen und Anforderungen, gern auch persönlich vor Ort. Wir unterstützen Sie in allen Phasen der Realisierung Ihres Projekts. Bis zum Aufstellen und Ausrichten Ihrer neuen Funktionseinrichtung und der Übergabe brauchen Sie sich um nichts mehr zu kümmern.



„Als ehemaliger Feuerwehrmann weiß ich, worauf es im Einsatzfall ankommt. Dieses Wissen fließt in die Konzeption unserer Spinde und prägt die individuelle Beratung unserer Kunden.“



André Trautner, Geschäftsführer

10 Jahre Mitglied der Freiwilligen Feuerwehr und Gründer der Initiative „Keiner kommt. Feuerwehren in Not.“

UNSERE FEUERWEHRSPINDE

für jeden Anspruch eine Lösung



PRO

*funktional und
robust*

Mehr auf Seite **8**



KOMFORT

*zweckmäßig und
komfortabel*

Mehr auf Seite **10**



DEVIS

*durchdachte
Schwarz-Weiß-Trennung*

Mehr auf Seite **14**

Flexibler Helmhalter

Der klappbare Helmhalter erlaubt es den Helm blitzschnell zu entnehmen. Er ist in der Höhe einstellbar und eignet sich für verschiedene Schrank- und Helmvarianten.

Mehr auf Seite **20**



Ausstattung

Verschlüsse sowie Zubehör runden unsere Feuerwehrspinde für jeden Anspruch passgenau ab.

Mehr ab Seite **24**



PROFI

*geräumige Abteile und
clevere Details*

Mehr auf Seite **12**



FLEX

*platzsparend und
flexibel*

Mehr auf Seite **16**

Jugendspind JUNIOR

Für die Kleinen wie ein Großer. Endlich gibt es auch für die Jugendabteilungen eine Spindserie, die den Anforderungen des Nachwuchses gerecht wird und das Zugehörigkeitsgefühl der Kinder zu den Rettungskräften stärkt.

Mehr auf Seite **18**





FEUERWEHR LENZKIRCH

Referenzprojekt



» *„Unsere individuellen Wünsche wurden 1:1 umgesetzt. Die neuen Spinde sehen nicht nur klasse aus, sondern ermöglichen auch die Kleidertrennung.“*

Jürgen Lindner, Kommandant Feuerwehr Lenzkirch

DEVIS Sonderlösung

Die separate Lagerung von kontaminierter Einsatzkleidung und den privaten Sachen soll als Standard in den Feuerwehrhäusern Einzug finden. Um dieser Richtlinie gerecht zu werden, müssen mindestens getrennte Lagermöglichkeiten vorhanden sein.

Bei der Feuerwehr Lenzkirch ermöglicht dies der Feuerwehrspind DEVIS. Die Einsatzrüstung wird in einem offenen Abteil optimal durchlüftet und ist jederzeit griffbereit. Die private Kleidung wird in einem eigenen Abteil separat gelagert. Im oberen Wertfach können persönliche Dinge schnell und bequem verstaut werden. Die Sicherung ist durch das manuelle Zahlenschloss ohne Schlüssel möglich. Der Schuhrost lässt die warme Luft der Fußbodenheizung passieren, wodurch Schuhe und Kleidung schneller trocknen.



*ergonomischer Helmhalter
sorgt für gute Belüftung
des Helms*



Maße HxBxT in cm
(ohne Helmhalter)



Abteilbreite 30 cm

180 x 30 x 50

180 x 60 x 50

180 x 90 x 50

Abteilbreite 40 cm

180 x 40 x 50

180 x 80 x 50

180 x 120 x 50

Abteilbreite 50 cm

180 x 50 x 50

180 x 100 x 50



Feuerwehr Hawangen
PRO mit offenem Ablagefach, Wandmontage

FEUERWEHRSPIND PRO

funktional und robust

- **Alu-Kleiderstange aus Ovalprofil**
drei verdreh- und kipp sichere Metallhaken
- **seitlich angebrachte Materialhaken**
individuell einstellbare Position
- **vorbereitet zur Wandmontage**
einfache Anbringung und Ausrichtung
- **perforierte Bodenplatte**
gewährleistet das Abtropfen von Feuchtigkeit



Wertfach

Das offene Ablagefach kann optional durch ein abschließbares Wertfach ersetzt werden. Die Tür des Wertfachs besitzt einen Einwurf für Briefe und Unterlagen. Integrierte Gummipuffer ermöglichen das geräuschlose Schließen der Tür.

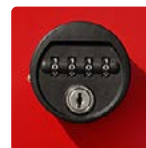
Helmhalter

Der Feuerwehrspind ist serienmäßig mit dem ergonomischen Helmhalter ausgestattet. Alternativ kann auch der flexible Helmhalter angebracht werden. Dank der runden Form lagert der Helm schonend, wie auf dem Kopf. Eine gute Unterlüftung ist gewährleistet.



Flexibler Helmhalter

Der Feuerwehrspind kann mit dem flexiblen Helmhalter ausgestattet werden. Mehr auf Seite **20**



Verschlüsse

Das Wertfach kann auf Wunsch mit verschiedenen Schlössern ausgerüstet werden. Mehr auf Seite **24**



Feuerwehr Mengkofen
abschließbares Wertfach mit Drehriegel

FEUERWEHRSPIND KOMFORT

zweckmäßig und komfortabel

- **abschließbares Wertfach mit Einwurfschlitz**
wahlweise als offenes Ablagefach
- **Helmfach mit perforiertem Boden**
ermöglicht eine schnelle Trocknung des Helmes
- **offenes Abteil für Einsatzrüstung**
griffbereit und fachgerecht gelagert
- **vorbereitet zur Wandmontage**
einfache Anbringung und Ausrichtung



Helmfach

Der Feuerwehrspind ermöglicht die Aufbewahrung des Helms innerhalb des Schrankes. Durch die rückseitige Ausparung im Helmloch wird der Nackenschutz fachgerecht und knickfrei gelagert. Zusätzlich erleichtert der zurückgesetzte Fachboden das Verstauen von großen Helmen. Lüftungslöcher tragen zur schnellen Trocknung bei.

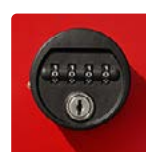
Metallhaken

Im Abteil befinden sich seitlich zwei robuste Materialhaken. Die Position ist individuell veränderbar und weitere Haken können nachgerüstet werden. Die Kleiderstange aus Ovalprofil ist mit Haken aus Metall bestückt. Diese sind sowohl verdreh- als auch kippstabil.



Farbe von Korpus und Türen

Lackierung in vielen RAL-Farben möglich. Lichtgrau, Feuerrot und Enzianblau sind im Preis enthalten.



Verschlüsse

Das Wertfach kann auf Wunsch mit verschiedenen Schlössern ausgerüstet werden. Mehr auf Seite **24**

Helm mühelos aus dem Fach ziehen!



Maße HxBxT in cm

Abteilmbreite 40 cm	192 x 40 x 50	192 x 80 x 50	192 x 120 x 50
Abteilmbreite 50 cm	192 x 50 x 50	192 x 100 x 50	

*Brieftasche und Schlüssel
einfach einwerfen!*



Maße HxBxT in cm

Abteilbreite 55 cm



192 x 55 x 55

192 x 110 x 55



FW Tholey, LBZ Bergweiler-Sotzweiler
PROFI mit flexiblem Helmhalter

FEUERWEHRSPIND PROFI

geräumige Abteile, clevere Details

- **Alu-Kleiderstange aus Ovalprofil**
drei verdreh- und kippsichere Metallhaken
- **seitlich angebrachte Materialhaken**
individuell einstellbare Position
- **extra große Abteile**
bieten reichlich Stauraum für Ausrüstung
- **perforierte Bodenplatte**
gewährleistet das Abtropfen von Feuchtigkeit



Wertfach

Das Wertfach mit Einwurfföffnung ermöglicht bei geschlossener Tür ein schnelles Verstauen von Wertsachen. Der gummierte Bodenbelag federt dabei den Aufprall ab und verhindert Kratzer. Mit dem optional wählbaren Zahlenschloss ist ein bequemes Öffnen auch ohne Schlüssel möglich. Zur Sicherheit ragt die geöffnete Tür nicht über das Schrankgehäuse hinaus.

Helmfach

Im geräumigen Helmloch wird der Helm fachgerecht gelagert. Wahlweise kann sowohl der ergonomische, als auch der flexible Helmhalter eingesetzt werden. Alternativ dient der freie Stauraum für Ausrüstung oder besonders große Schutzhelme. Der Helmhalter kann in diesem Fall auch auf der Schrankoberseite montiert werden.



Flexibler Helmhalter

Der Feuerwehrspind kann mit dem flexiblen Helmhalter ausgestattet werden. Mehr auf Seite **20**



Verschlüsse

Das Wertfach kann auf Wunsch mit verschiedenen Schlössern ausgerüstet werden. Mehr auf Seite **24**

FEUERWEHRSPIND DEVIS

durchdachte Schwarz-Weiß-Trennung

- **Alu-Kleiderstange aus Ovalprofil**
drei verdreh- und kippsichere Metallhaken
- **seitlich angebrachte Materialhaken**
individuell einstellbare Position
- **Tür mit Einwurf im Privatenteil**
für persönliche Unterlagen und Briefe
- **vorbereitet zur Wandmontage**
einfache Anbringung und Ausrichtung



Helmfach

Die Aussparung im Fachboden des Helm-fachs gewährleistet eine knickfreie Lagerung des Nackenschutzes. Zusätzlich erleichtert der zurückgesetzte Fachboden das Verstauen von großen Helmen. Lüftungslöcher tragen zur schnellen Trocknung bei.

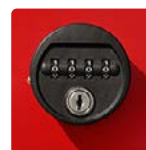


Farbe von Korpus und Türen

Lackierung in vielen RAL-Farben möglich. Lichtgrau, Feuerrot und Enzianblau sind im Preis enthalten.

Privatenteil

Schutzausrüstung und private Kleidung werden getrennt voneinander aufbewahrt. Während das offene Abteil eine griffbereite Lagerung der Einsatzbekleidung ermöglicht, bietet das abschließbare Abteil einen sicheren Stauraum für private Sachen.



Verschlüsse

Das Wertfach kann auf Wunsch mit verschiedenen Schlössern ausgerüstet werden. Mehr auf Seite **24**

*Fachboden und Kleiderstange
auch im Privatabteil*



Maße HxBxT in cm

Abteilleite 40 + 20 cm	192 x 60 x 50
Abteilleite 40 + 30 cm	192 x 70 x 50
Abteilleite 40 + 35 cm	192 x 75 x 50
Abteilleite 40 + 40 cm	192 x 80 x 50



Feuerwehr Berthelsdorf

Spindabteile mit mechanischem Codeschloss

FEUERWEHRSPIND FLEX

platzsparend und flexibel

- **Schwarz-Weiß-Trennung**
private Sachen werden von der Einsatzkleidung getrennt
- **Stiefelablage aus verzinktem Gitterrost**
gewährleistet das Abtropfen von Feuchtigkeit
- **optional: Tür mit Einwurfschlitz**
für persönliche Unterlagen und Briefe
- **Hakenleiste mit ergonomischen Helmhaltern**
fachgerechte Lagerung der Helme



Kleidertrennung auf wenig Raum

Als Lösung für begrenzte Stellmöglichkeiten bietet der FLEX eine perfekte Kombination aus abschließbaren Privatabteilen, Hakenleiste mit Helmhaltern und offener Stiefelablage. So wird die Ausrüstung optimal durchlüftet und griffbereit gelagert. Die Spinde bieten eine sichere Aufbewahrung für Privatsachen.

Für 2 oder 4 Personen

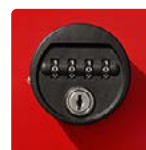
Die Ausführung für zwei Personen setzt sich aus zwei Spinden und einer Hakenleiste mit zwei Helmhaltern zusammen. Jedes Abteil verfügt über ein Hutfach und eine Kleiderstange.

Bei der erweiterten Variante besitzt die Hakenleiste vier Helmhalter und verbindet jeweils zwei übereinander angeordnete Abteile. Jedes Schrankabteil ist mit einer Kleiderstange ausgestattet.



Farbe von Korpus und Türen

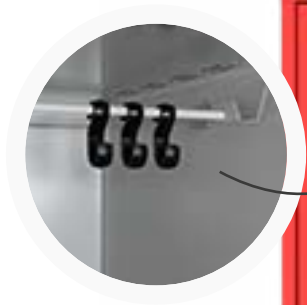
Lackierung in vielen RAL-Farben möglich. Lichtgrau, Feuerrot und Enzianblau sind im Preis enthalten.



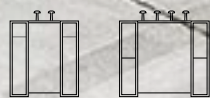
Verschlüsse

Das Wertfach kann auf Wunsch mit verschiedenen Schlössern ausgerüstet werden. Mehr auf Seite **24**

*Spindabteile mit Hutablage
und Kleiderstange*



Maße HxBxT in cm
(ohne Helmhalter)



Abteilbreite 30 cm

192 x 120 x 50

192 x 180 x 50

Abteilbreite 40 cm

192 x 140 x 50

192 x 200 x 50



Jugendfeuerwehr Allmersbach
JUNIOR an der Wand montiert

JUGENDSPIND JUNIOR für die Kleinen wie ein Großer

- **Alu-Kleiderstange aus Ovalprofil**
drei verdreh- und kippsichere Metallhaken
- **Etikettenrahmen**
für Namensschilder, eingelassen im Korpus
- **vorbereitet zur Wandmontage**
einfache Anbringung und Ausrichtung
- **Lüftungsschlitze im Korpus**
für eine gute Luftzirkulation im Helmfach



Wertfach

Der JUNIOR ermöglicht die Lagerung der Einsatzkleidung griffbereit und auf Augenhöhe der Kinder. In der oberen geräumigen Ablage findet neben dem Helm weiteres Zubehör Platz. Wahlweise wird es mit einer abschließbaren Tür zum Wertfach. Optional kann auf dem Schrank ein Helmhalter angebracht werden.

Stabilität

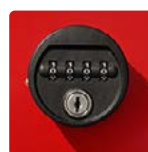
Der Kleine steht den Großen in nichts nach: Die bekannte rotstahl® Qualität mit erhöhter Materialstärke und strapazierfähigen Metallhaken wird auch beim JUNIOR fortgeführt. Die robuste Kleiderstange aus Aluminium ist mit verdreh- und kippsicheren Kleiderhaken ausgestattet.

Lackierung von Korpus und Türen

Es sind viele RAL-Farben möglich.

Im Preis enthalten sind diese Lackierungen:

Korpus:	Tür:
■ Lichtblau	■ Reinorange
■ Feuerrot	■ Feuerrot
■ Lichtgrau	■ Enzianblau



Verschlüsse

Das Helmfach kann auf Wunsch mit verschiedenen Schlössern ausgerüstet werden. Mehr auf Seite **24**

*In den Farben der Feuerwehr,
JFW und des THW erhältlich.*



Maße HxBxT in cm

Abteilbreite 30cm



160 x 30 x 50



160 x 60 x 50



160 x 90 x 50

FLEXIBLER HELMHALTER

wertvolle Zeit beim Ausrücken sparen



Mit dem flexiblen Helmhalter ist der Helm leicht und in Sekundenschnelle greifbar. So wird wertvolle Zeit gespart, da ein Herunterheben vom Feuerwehrschild entfällt.

Damit das innenliegende Helmnetz nicht beschädigt wird, sind unsere Helmhalter der menschlichen Kopfform nachempfunden. Der Einsatzhelm liegt so vollflächig auf dem Helmhalter auf und garantiert eine gleichmäßige Belastung des Netzes.

Zwischen Helmhalter und Helmschale entsteht ein Zwischenraum. Diese Konstruktion ermöglicht die Unterlüftung der Helmschale und erleichtert das Trocknen des Helms.

- **blitzschnelle Helmentnahme**
mit nur einer Handbewegung
- **kein Verhaken**
von Riemen und Gurten
- **kein Einklemmen**
mit nur einer Hand am Helm zu bedienen
- **schonende Lagerung, ergonomische Form**
der Helm liegt wie auf dem Kopf



EIN EINZIGARTIGES PRODUKT: Der flexible Helmhalter von rotstahl®.

Nur bei uns und unseren Partnern gibt es diesen flexiblen Helmhalter, der höhenverstellbar sowie klappbar ist und aus solidem Stahl gefertigt wird. Die Lackierung erfolgt in der gewählten Korpusfarbe.



DURCHDACHTE DETAILS



Kleiderstange

Durch das Ovalprofil sind die drei Metall-Kleiderhaken verschiebbar, aber auch verdreh- und kippicher.

Die persönliche Schutzausrüstung ist viel schwerer als private Alltagskleidung. Deshalb sind alle Kleiderhaken, die für die PSA vorgesehen sind, nicht aus Kunststoff, sondern ausschließlich aus hochwertigem belastbarem Metall.



Materialhaken

Der Innenraum der Feuerwehrspinde ist mit zwei robusten Materialhaken aus Metall ausgestattet. Ihre Position ist horizontal flexibel einstellbar. Bei Bedarf können die Schränke problemlos mit weiteren Haken aufgerüstet werden.



Variable Haken

Für eine schnellere Aufnahme der privaten Kleidung können seitlich zusätzliche Haken angebracht werden. Der Spind kann mit bis zu vier weiteren Haken ausgerüstet werden, deren Position individuell veränderbar ist.



Höhenverstellbare Füße

Durch höhenverstellbare Füße aus 4-Kantrohr können Unebenheiten des Bodens mühelos ausgeglichen und ein sicherer Stand gewährleistet werden. Bei PRO, PROFI, KOMFORT und DEVIS sind sie bereits inklusive. Für FLEX und JUNIOR können sie nachgerüstet werden.



Wandmontage

Eine Befestigung mittels lastenverteilenden Schienen erleichtert die Montage und Ausrichtung der Schränke erheblich.



Wandmontage

Die Feuerwehrspinde sind serienmäßig für die Wandmontage vorbereitet. Mit dem durchdachten Profilsystem ist eine sichere und einfache Montage an der Wand möglich. So wird auch die Ausrichtung mehrerer Spinde erheblich erleichtert und es entsteht ein einheitliches Gesamtbild.

Die Wandmontage empfiehlt sich insbesondere bei größeren Unebenheiten im Fußboden. Ein weiterer Vorteil ist die Erleichterung bei der Reinigung des Raumes. Wichtig: Die erforderliche Tragkraft der Wand muss auch mit voll eingeräumten Spinden gewährleistet sein!



Verzinkung

Alle unsere Stahlschränke können auf Wunsch vollständig verzinkt werden. Zusätzlich zur hochwertigen Lackierung wird so der Schutz gegen erhöhte Feuchtigkeit weiter gestärkt.

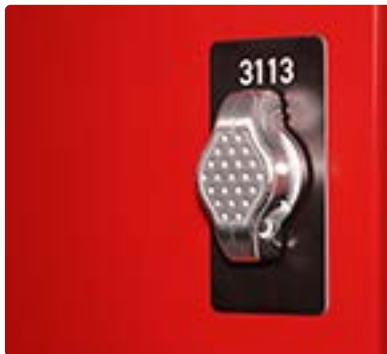
VERSCHLÜSSE & ZUBEHÖR

Standardmäßig sind rotstahl® Feuerwehrsperre mit Zylinderschloss oder Drehriegel ausgestattet. Grundsätzlich sind alle markttypischen Verschlüsse möglich. Für die Einsätze von Rettungskräften empfehlen wir Ihnen folgende Produkte.



Zylinderschloss

Das Zylinderschloss ist weitverbreitet und zählt zu den bekannten Standardverschlüssen. Es ist im Preis Ihrer neuen Funktionseinrichtung bereits enthalten. Zusätzlich sind zwei Schlüssel zu jedem Schloss inklusive. Optional erhalten Sie einen Hauptschlüssel zum Öffnen aller Verschlüsse.



Drehriegel

Der Drehriegel erlaubt das Verschließen der Türen mittels Vorhangschloss. Jeder Nutzer kann sein individuelles Schloss anbringen und nutzen. Dadurch obliegt jedem selbst die Entscheidung, ob er ein Zahlen- oder Schlüsselschloss bevorzugt. Der Drehriegel ist im Preis unserer Produkte bereits enthalten.



Mechanisches Codeschloss

Mit dem mechanischen Codeschloss kann jeder Nutzer eine eigene Zahlenkombination einstellen. Durch die Verwischfunktion springen die Ziffernräder beim Öffnen automatisch in die Grundstellung zurück. Der gesamte Verschlusskörper dient als robuster Drehknopf. Bei vergessenen PINs hilft der separat erhältliche Hauptschlüssel.



Sitzbänke

Freistehende Sitzbänke vervollständigen den Umkleebereich und schaffen komfortable Sitz- und Ablagemöglichkeiten.



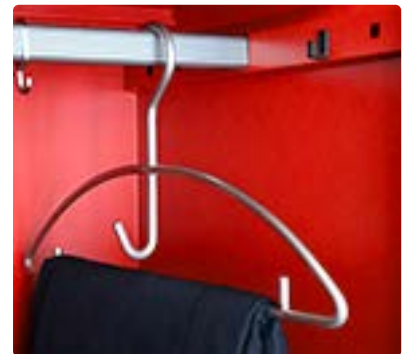
Sitzbänke

Als Sitzgelegenheit oder zusätzliche Ablage bieten Sitzbänke einen spürbaren Komfortgewinn beim Umkleiden. Bei Bedarf können sie zusätzlich mit einer Hakenleiste ausgestattet werden. Die Ausführung der Sitzfläche ist aus klar lackierten Holzleisten oder aus kunststoffbeschichteten Platten möglich.



Schuhschalen

Schuhschalen aus Kunststoff sorgen für Sauberkeit und sind leicht zu reinigen. Sie schützen die Oberflächen des Schrankes vor Schmutz und Nässe und sind für 30 oder 40cm Abteillbreite erhältlich.



Stahlbügel

Für die ordentliche Lagerung schwerer Einsatzkleidung empfehlen wir unsere hoch belastbaren Kleiderbügel aus Edelstahl. Der massive Bügel passt perfekt in alle rotstahl® Feuerwehrspinde.



Aktion mit der Freiwilligen Feuerwehr Bad Lausick

Hinweis auf den akuten Mitgliedermangel der Feuerwehren beim Besuch des Bundespräsidenten in Sachsen

„Keiner kommt. Feuerwehren in Not.“

Initiative rückt Mitgliedermangel der Freiwilligen Feuerwehren in den Fokus

Viele Feuerwehren Deutschlands stehen vor einem großen Problem: Mitgliedermangel. Wenn am Gerätehaus zu wenige Kameraden eintreffen, Fahrzeugführer oder Maschinist fehlen, ist ein Ausrücken nicht oder nur mit erhöhtem Risiko möglich. Falls die Leitstelle weitere Kameraden alarmieren muss, geht wertvolle – im schlimmsten Fall lebensrettende – Zeit verloren. Es brennt und keiner kommt.

Geschäftsführer André Trautner blickt selbst auf zehn aktive Jahre in der Freiwilligen Feuerwehr zurück. Viele seiner Kunden sprachen die schwer zu

„Im Herzen bleibt man stets Feuerwehrmann. Man hilft denen, die Hilfe brauchen und im Moment sind das die Feuerwehren.“

André Trautner, Geschäftsführer der rotstahl GmbH und Initiator von Keiner kommt. Feuerwehren in Not.

gewährleistende Einsatzbereitschaft an. Motiviert von dem Gedanken zu helfen, gründete er 2011 die Initiative „Keiner kommt. Feuerwehren in Not.“

Sie versteht sich als Impulsgeber, bündelt fachlich abgesicherte Informationen und sammelt vorhandene Lösungsansätze.

LÖSUNGEN: JETZT UMSETZEN – LANGFRISTIG HELFEN

- Mitglieder gewinnen und binden. Sowohl in JFW als auch Quereinsteiger.
- Öffentlichkeitsarbeit betreiben. Aufmerksamkeit generieren.
- Doppelt helfen ohne zweifach belastet zu werden.
- Miteinander reden. Einander begeistern.
- Einsatz nur bei Gefahr. Aufgaben prüfen.
- Engagement wertschätzen. Ansehen der Feuerwehr steigern.
- Aktive Mitgliederwerbung. Persönliche Ansprache.
- Informationsaustausch. Politisch Verantwortliche einbinden.

Haben Sie weitere Lösungsansätze? Dann schreiben Sie uns: info@rotstahl.de



Unterstützung für die Kameraden der Feuerwehr Bad Lausick
Übergabe des Spendenschecks nach einer Einsatzübung

Ehrenamt braucht Unterstützung

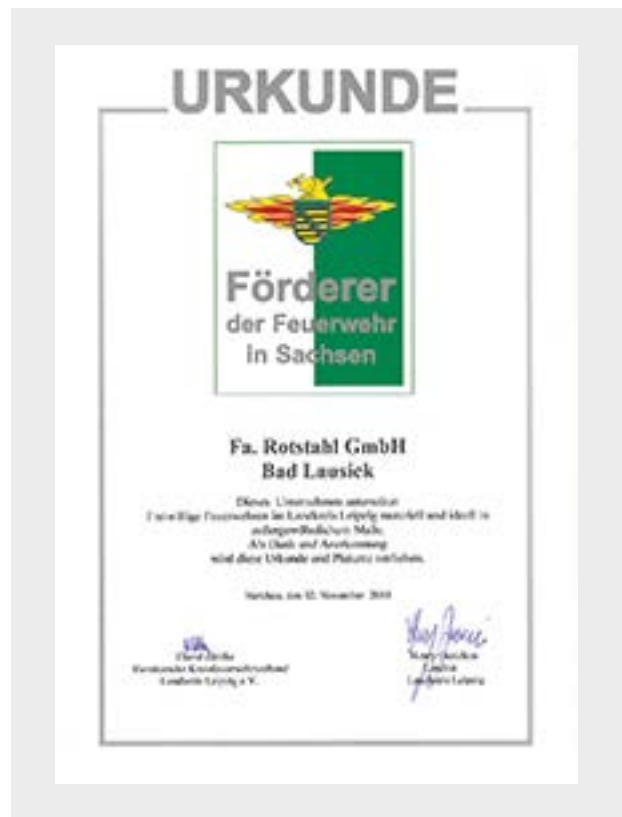
Spende für die Kameraden in Bad Lausick

Bei einer Feuerwehrübung auf dem Firmengelände der rotstahl GmbH konnten die Kameraden der Feuerwehr Bad Lausick und der umliegenden Ortsfeuerwehren ihr routiniertes Zusammenspiel und damit die außergewöhnlich gute Einsatzbereitschaft an diesem Ort beweisen.

Nach der erfolgreich abgeschlossenen Übung freuten sich die Kameradinnen und Kameraden nicht nur über eine Runde erfrischender Getränke sondern auch über einen Spendenscheck in Höhe von 10.000 Euro der rotstahl GmbH.

„Es ist nicht selbstverständlich eine funktionierende Feuerwehr zu haben. Das Ehrenamt – egal in welcher Form – ist auf Unterstützung angewiesen.“, unterstreicht André Trautner seine soziale Verantwortung und plädiert damit auch an andere Unternehmen seinem Beispiel zu folgen. Neben finanziellen Zuwendungen zählt vor allem die Unterstützung von Mitarbeitern bei der Ausübung ihres Ehrenamtes.

Mit der Spende soll zum einen die Arbeit der Jugendfeuerwehren unterstützt werden, um die junge Generation langfristig für die Feuerwehr begeistern zu können. Zum anderen kommt das Geld der Mitgliedergewinnung und Kameradschaftspflege zu Gute. Denn es gilt nicht nur neue Kameraden zu gewinnen, sondern auch bestehende Mitglieder zu halten, um die Einsatzbereitschaft dauerhaft sicher zu stellen.



rotstahl® wurde mit dem Preis „Förderer der Feuerwehr in Sachsen“ ausgezeichnet. Mit dieser bedeutenden Anerkennung werden Unternehmen geehrt, die sich in besonderer Weise für das Feuerwehrwesen einsetzen.



Ein gutes Projekt beginnt mit einem guten Gespräch.

Vom einzelnen Schrank bis zum umfangreichen Projekt:
Eine persönliche und kompetente Beratung ist für uns
jederzeit selbstverständlich.

Wir bieten Ihnen ein breites Sortiment verschiedener
Funktionseinrichtungen für:

- Unternehmen, Werk- und Produktionsstätten
- Sport-, Bildungs- und Freizeiteinrichtungen
- Feuerwehren und Rettungskräfte

www.rotstahl.de





fon: +49 (0) 34345 / 550 232
fax: +49 (0) 34345 / 550 229

feuerwehr@rotstahl.de

www.rotstahl.de



Scannen und
Kontakt speichern