



## Ausbau der Gehwege entlang der Wismarschen Straße Prüfung der Schaffung eines Radweges

<i>Organisationseinheit:</i> Stadtentwicklung, Bau, Planung, Umwelt und Landschaftsschutz	<i>Datum:</i> 13.04.2022
<i>Bearbeitung:</i> Jana Schmidt	<i>Verfasser:</i>

### Beratungsfolge

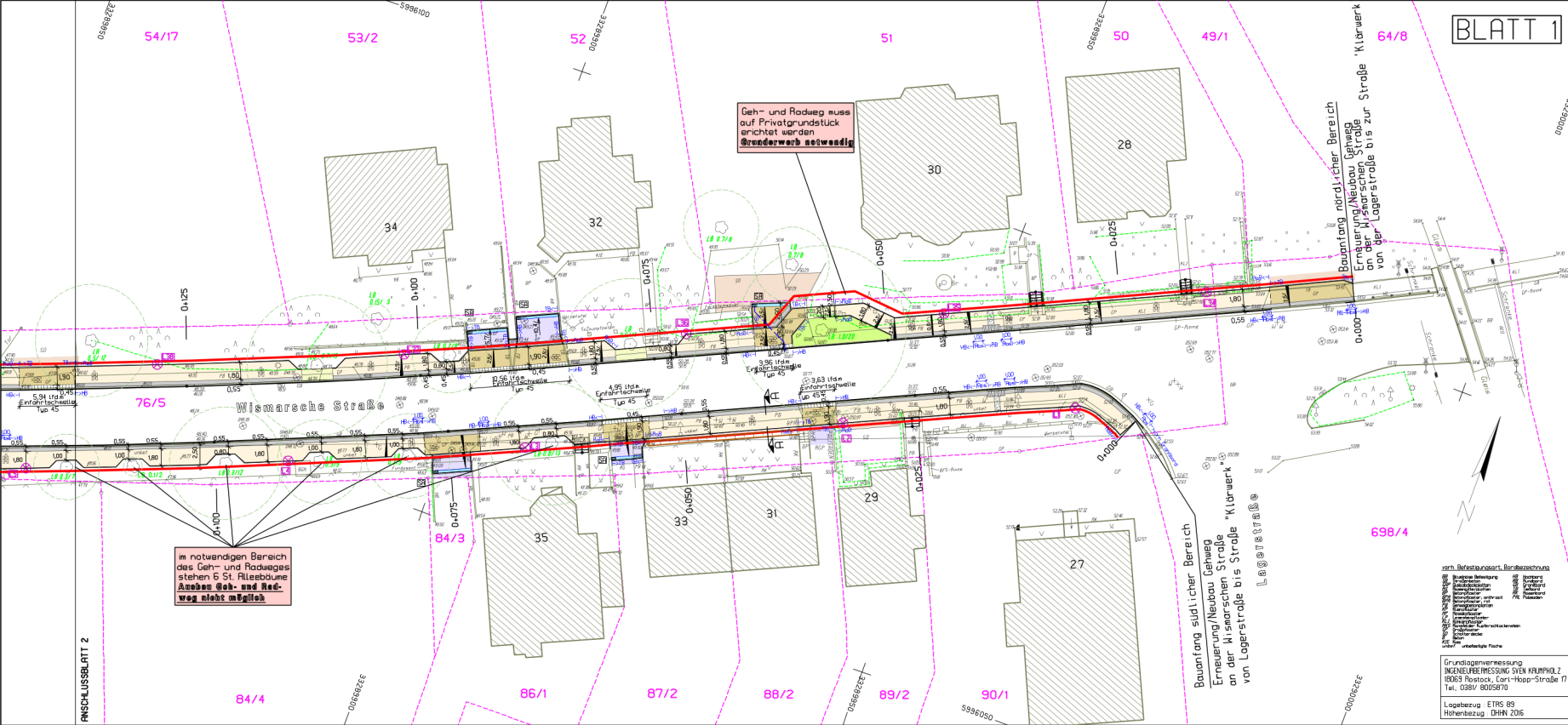
<i>Datum</i>	<i>Gremium</i>	<i>Zuständigkeit</i>
25.04.2022	Ausschuss für Stadtentwicklung, Bau und Planung, Umwelt und Landschaftsschutz	Entscheidung

### Sachverhalt

Auf der Sitzung des Ausschusses für Stadtentwicklung, Bau und Planung, Umwelt und Landschaftsschutz am 14.03.2022 wurde der Prüfauftrag zur Schaffung eines Radweges in der Wismarschen Straße erteilt.

### Anlage/n

1	2022-03-08_LP U5_BI-1_Gehwegbreite 2,50m Kröpelin Wism-Str
2	2022-03-08_LP U5_BI-2_Gehwegbreite 2,50m Kröpelin Wism-Str
3	2022-03-08_LP U5_BI-3_Gehwegbreite 2,50m Kröpelin Wism-Str
4	2022-03-08_LP U5_BI-4_Gehwegbreite 2,50m Kröpelin Wism-Str
5	2022-03-08_LP U5_BI-5_Gehwegbreite 2,50m Kröpelin Wism-Str
6	2022-03-08_LP U5_BI-6_Gehwegbreite 2,50m Kröpelin Wism-Str



**ZEICHNERKLÄRUNG**

- Sicherheitsstreifen (IE-Pflaster 200x100x40 mit Micro-Fosse, anthraz)
- Gehweg (IE-Pflaster 200x100x80 mit Micro-Fosse, grau)
- Bordsteine und Grünstreifen
- Grundstückszufahrt (IE-Pflaster 200x100x80 mit Micro-Fosse grau, in öffentlichen Bereich)
- Borde
- Pflanzengrabenfeld Rippenplatten 30x30x8
- Aufmerksamkeitsfeld Noppenplatten 30x30x8
- vorh. Flurstücksgränze
- Gehwegneigung
- vorh. Standort Beleuchtung
- gepl. Standort Beleuchtung
- vorh. Geländehöhen
- vorh. Straßenablauf
- gepl. Straßenablauf mit Anschluss DN 150 PVC-KG SN8
- vorh. Baum
- Kronentraufbereich
- Stammdurchmesser
- gepl. Baumfällung

Darstellungslinie bei Radwegbreite 2,50m

6			
5			
4			
3			
2			
1			

Erhaltungsbauart		Datum	Zustand
Dipl.-Ing. O. Richter		03.02.2022	Neu
ROGA Ingenieurbüro GmbH			
Adolf - Hübnerstr. - Straße 11, 18055 Rostock			
Tel. 0381/630485 Fax 0381/630486			
e-mail: richter@roga.org			

Bearbeitungsstand: 03.02.2022

Baueinst.	STADT KROPELIN		Unterlage	5
	MARKT I		Blatt Nr.	1
	18236 KROPELIN		Map. Nr.	
ERNEUERUNG/NEUBAU GEHWEGE AN DER WISMARSCHEN STRASSE VON DER LAGERSTRASSE BIS ZUR STRASSE "KLARWERK" IN DER STADT KROPELIN				
Lageplan			Datum	11.200

zur Bestimmungsort, Bestimmungszweck  
 1. Anlagengattung  
 2. Anlagengattung  
 3. Anlagengattung  
 4. Anlagengattung  
 5. Anlagengattung  
 6. Anlagengattung  
 7. Anlagengattung  
 8. Anlagengattung  
 9. Anlagengattung  
 10. Anlagengattung  
 11. Anlagengattung  
 12. Anlagengattung  
 13. Anlagengattung  
 14. Anlagengattung  
 15. Anlagengattung  
 16. Anlagengattung  
 17. Anlagengattung  
 18. Anlagengattung  
 19. Anlagengattung  
 20. Anlagengattung  
 21. Anlagengattung  
 22. Anlagengattung  
 23. Anlagengattung  
 24. Anlagengattung  
 25. Anlagengattung  
 26. Anlagengattung  
 27. Anlagengattung  
 28. Anlagengattung  
 29. Anlagengattung  
 30. Anlagengattung  
 31. Anlagengattung  
 32. Anlagengattung  
 33. Anlagengattung  
 34. Anlagengattung  
 35. Anlagengattung  
 36. Anlagengattung  
 37. Anlagengattung  
 38. Anlagengattung  
 39. Anlagengattung  
 40. Anlagengattung  
 41. Anlagengattung  
 42. Anlagengattung  
 43. Anlagengattung  
 44. Anlagengattung  
 45. Anlagengattung  
 46. Anlagengattung  
 47. Anlagengattung  
 48. Anlagengattung  
 49. Anlagengattung  
 50. Anlagengattung  
 51. Anlagengattung  
 52. Anlagengattung  
 53. Anlagengattung  
 54. Anlagengattung  
 55. Anlagengattung  
 56. Anlagengattung  
 57. Anlagengattung  
 58. Anlagengattung  
 59. Anlagengattung  
 60. Anlagengattung  
 61. Anlagengattung  
 62. Anlagengattung  
 63. Anlagengattung  
 64. Anlagengattung  
 65. Anlagengattung  
 66. Anlagengattung  
 67. Anlagengattung  
 68. Anlagengattung  
 69. Anlagengattung  
 70. Anlagengattung  
 71. Anlagengattung  
 72. Anlagengattung  
 73. Anlagengattung  
 74. Anlagengattung  
 75. Anlagengattung  
 76. Anlagengattung  
 77. Anlagengattung  
 78. Anlagengattung  
 79. Anlagengattung  
 80. Anlagengattung  
 81. Anlagengattung  
 82. Anlagengattung  
 83. Anlagengattung  
 84. Anlagengattung  
 85. Anlagengattung  
 86. Anlagengattung  
 87. Anlagengattung  
 88. Anlagengattung  
 89. Anlagengattung  
 90. Anlagengattung  
 91. Anlagengattung  
 92. Anlagengattung  
 93. Anlagengattung  
 94. Anlagengattung  
 95. Anlagengattung  
 96. Anlagengattung  
 97. Anlagengattung  
 98. Anlagengattung  
 99. Anlagengattung  
 100. Anlagengattung

Grundlagenvermessung  
 INGENIEURVERMESSUNG SVEN KRUPPOLD  
 18063 Rostock, Carl-Hopff-Straße 17  
 Tel. 0381/ 8015870  
 Lagebezug: ETRS 89  
 Höhenbezug: DHHN 2016

Geh- und Radweg muss auf Privatgrundstück errichtet werden  
 @ Grunderwerb notwendig

im notwendigen Bereich des Geh- und Radweges stehen 6 St. Altbäume. Ausbau Geh- und Radweg nicht möglich

Baufang südlicher Bereich Erneuerung/Neubau Gehweg an der Wismarschen Straße von Lagerstraße bis Straße "Klarwerk"

Baufang nördlicher Bereich Erneuerung/Neubau Gehweg an der Wismarschen Straße von Lagerstraße bis zur Straße "Klarwerk"

Darstellungslinie bei Radwegbreite 2,50m

Geh- und Radweg muss auf Privatgrundstück (125, 126, 127, 128) errichtet werden  
**4 x Grundwerb notwendig!**

Herstellung Geh- und Radweg mit 2,50 m Breite wegen Gebäude **nicht möglich**

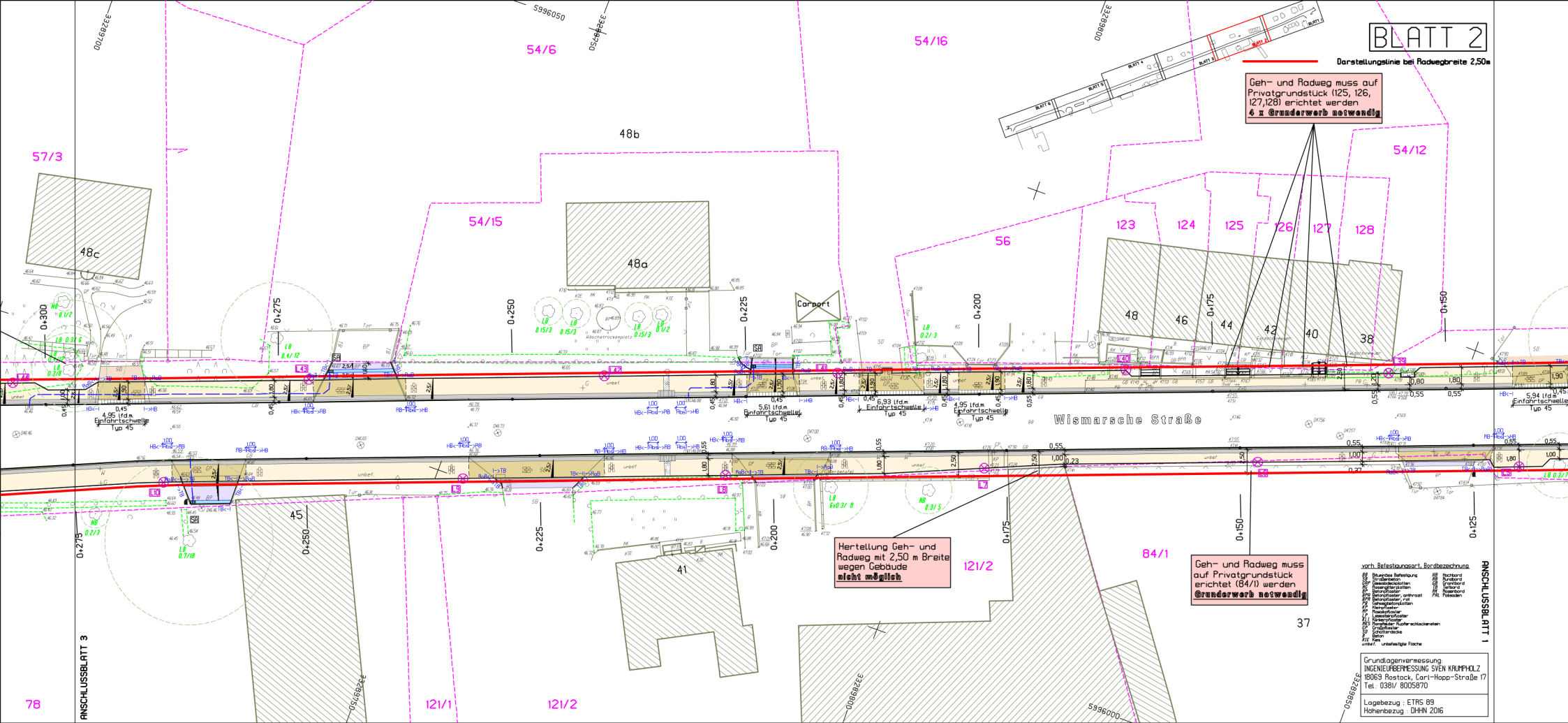
Geh- und Radweg muss auf Privatgrundstück errichtet (84/1) werden  
**Grundwerb notwendig!**

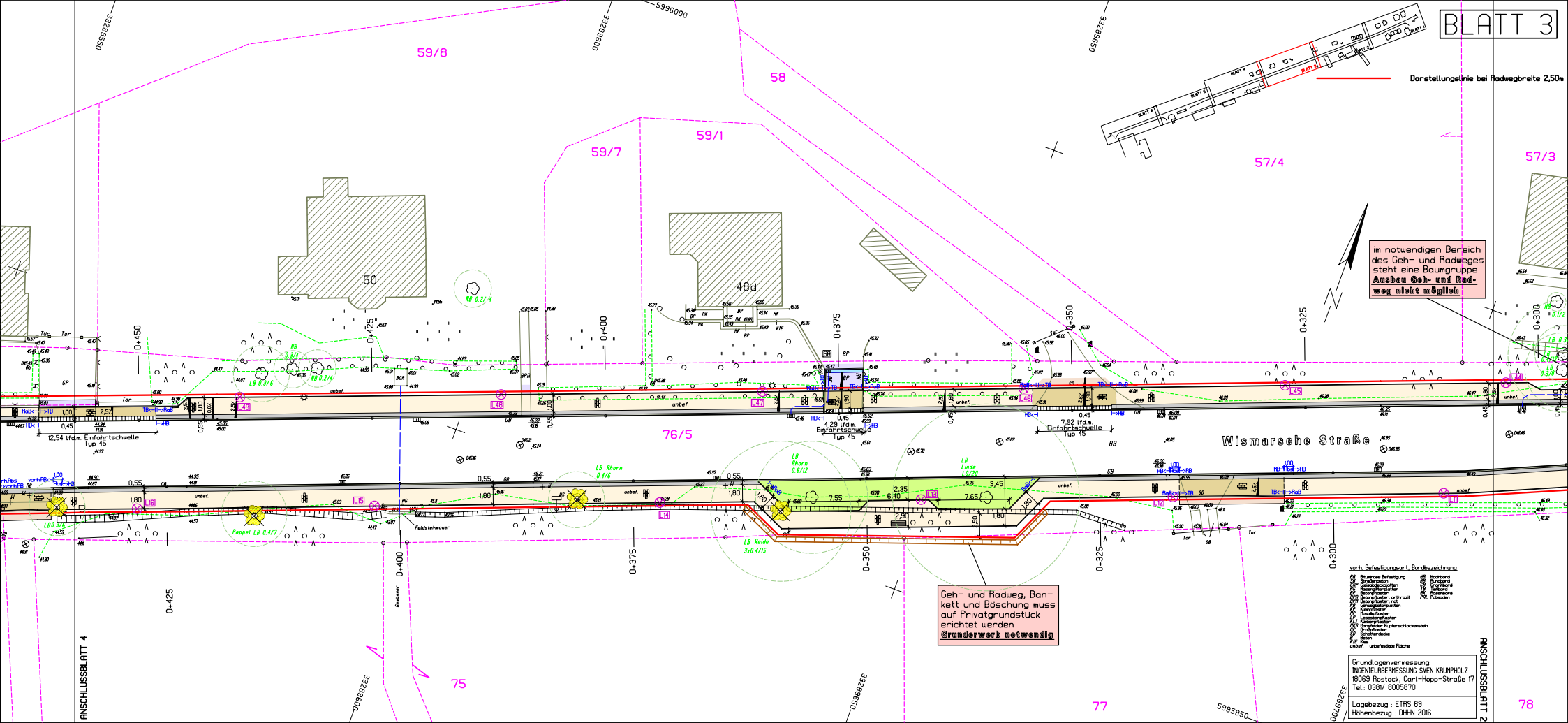
- vorch. Bauteilungszeich. Berufszeichnung
- 1/1 Baugrunderhebung
  - 1/2 Baugrunderhebung
  - 1/3 Baugrunderhebung
  - 1/4 Baugrunderhebung
  - 1/5 Baugrunderhebung
  - 1/6 Baugrunderhebung
  - 1/7 Baugrunderhebung
  - 1/8 Baugrunderhebung
  - 1/9 Baugrunderhebung
  - 1/10 Baugrunderhebung
  - 1/11 Baugrunderhebung
  - 1/12 Baugrunderhebung
  - 1/13 Baugrunderhebung
  - 1/14 Baugrunderhebung
  - 1/15 Baugrunderhebung
  - 1/16 Baugrunderhebung
  - 1/17 Baugrunderhebung
  - 1/18 Baugrunderhebung
  - 1/19 Baugrunderhebung
  - 1/20 Baugrunderhebung
  - 1/21 Baugrunderhebung
  - 1/22 Baugrunderhebung
  - 1/23 Baugrunderhebung
  - 1/24 Baugrunderhebung
  - 1/25 Baugrunderhebung
  - 1/26 Baugrunderhebung
  - 1/27 Baugrunderhebung
  - 1/28 Baugrunderhebung
  - 1/29 Baugrunderhebung
  - 1/30 Baugrunderhebung
  - 1/31 Baugrunderhebung
  - 1/32 Baugrunderhebung
  - 1/33 Baugrunderhebung
  - 1/34 Baugrunderhebung
  - 1/35 Baugrunderhebung
  - 1/36 Baugrunderhebung
  - 1/37 Baugrunderhebung
  - 1/38 Baugrunderhebung
  - 1/39 Baugrunderhebung
  - 1/40 Baugrunderhebung
  - 1/41 Baugrunderhebung
  - 1/42 Baugrunderhebung
  - 1/43 Baugrunderhebung
  - 1/44 Baugrunderhebung
  - 1/45 Baugrunderhebung
  - 1/46 Baugrunderhebung
  - 1/47 Baugrunderhebung
  - 1/48 Baugrunderhebung
  - 1/49 Baugrunderhebung
  - 1/50 Baugrunderhebung
  - 1/51 Baugrunderhebung
  - 1/52 Baugrunderhebung
  - 1/53 Baugrunderhebung
  - 1/54 Baugrunderhebung
  - 1/55 Baugrunderhebung
  - 1/56 Baugrunderhebung
  - 1/57 Baugrunderhebung
  - 1/58 Baugrunderhebung
  - 1/59 Baugrunderhebung
  - 1/60 Baugrunderhebung
  - 1/61 Baugrunderhebung
  - 1/62 Baugrunderhebung
  - 1/63 Baugrunderhebung
  - 1/64 Baugrunderhebung
  - 1/65 Baugrunderhebung
  - 1/66 Baugrunderhebung
  - 1/67 Baugrunderhebung
  - 1/68 Baugrunderhebung
  - 1/69 Baugrunderhebung
  - 1/70 Baugrunderhebung
  - 1/71 Baugrunderhebung
  - 1/72 Baugrunderhebung
  - 1/73 Baugrunderhebung
  - 1/74 Baugrunderhebung
  - 1/75 Baugrunderhebung
  - 1/76 Baugrunderhebung
  - 1/77 Baugrunderhebung
  - 1/78 Baugrunderhebung
  - 1/79 Baugrunderhebung
  - 1/80 Baugrunderhebung
  - 1/81 Baugrunderhebung
  - 1/82 Baugrunderhebung
  - 1/83 Baugrunderhebung
  - 1/84 Baugrunderhebung
  - 1/85 Baugrunderhebung
  - 1/86 Baugrunderhebung
  - 1/87 Baugrunderhebung
  - 1/88 Baugrunderhebung
  - 1/89 Baugrunderhebung
  - 1/90 Baugrunderhebung
  - 1/91 Baugrunderhebung
  - 1/92 Baugrunderhebung
  - 1/93 Baugrunderhebung
  - 1/94 Baugrunderhebung
  - 1/95 Baugrunderhebung
  - 1/96 Baugrunderhebung
  - 1/97 Baugrunderhebung
  - 1/98 Baugrunderhebung
  - 1/99 Baugrunderhebung
  - 1/100 Baugrunderhebung

ANSCHLUSSBLATT 1

Grundlagenvermessung  
INGENIEURVERMESSUNG SVEN KRUPPHOLZ  
84 8063 Rostock, Carl-Hopp-Str. 17  
Tel. 0381/ 8005870

Lagebezug : ETRS 89  
Höhenbezug : DHHN 2016





Darstellungslinie bei Radwegbreite 2,50m

Im notwendigen Bereich  
des Geh- und Radweges  
steht eine Baumgruppe  
Aussen Geh- und Rad-  
weg nicht möglich

Geh- und Radweg, Ban-  
kett und Bösching muss  
auf Privatgrundstück  
erichtet werden  
**Granderwerb notwendig!**

von Befestigungsart, Borkzeichnung

- BBB: Richtungsbezeichnung
- BB: Bänke
- BBN: Bänke mit Netz
- BBB: Bänke mit Tisch
- BBB: Bänke mit Tisch und Stühle
- BBB: Bänke mit Tisch und Stühle, gepflastert
- BBB: Bänke mit Tisch und Stühle, gepflastert, mit Kletterbaum
- BBB: Bänke mit Tisch und Stühle, gepflastert, mit Kletterbaum und Sitzfläche
- BBB: Bänke mit Tisch und Stühle, gepflastert, mit Kletterbaum und Sitzfläche, mit Tisch
- BBB: Bänke mit Tisch und Stühle, gepflastert, mit Kletterbaum und Sitzfläche, mit Tisch, mit Kletterbaum
- BBB: Bänke mit Tisch und Stühle, gepflastert, mit Kletterbaum und Sitzfläche, mit Tisch, mit Kletterbaum, mit Sitzfläche
- BBB: Bänke mit Tisch und Stühle, gepflastert, mit Kletterbaum und Sitzfläche, mit Tisch, mit Kletterbaum, mit Sitzfläche, mit Tisch
- BBB: Bänke mit Tisch und Stühle, gepflastert, mit Kletterbaum und Sitzfläche, mit Tisch, mit Kletterbaum, mit Sitzfläche, mit Tisch, mit Kletterbaum
- BBB: Bänke mit Tisch und Stühle, gepflastert, mit Kletterbaum und Sitzfläche, mit Tisch, mit Kletterbaum, mit Sitzfläche, mit Tisch, mit Kletterbaum, mit Sitzfläche
- BBB: Bänke mit Tisch und Stühle, gepflastert, mit Kletterbaum und Sitzfläche, mit Tisch, mit Kletterbaum, mit Sitzfläche, mit Tisch, mit Kletterbaum, mit Sitzfläche, mit Tisch
- BBB: Bänke mit Tisch und Stühle, gepflastert, mit Kletterbaum und Sitzfläche, mit Tisch, mit Kletterbaum, mit Sitzfläche, mit Tisch, mit Kletterbaum, mit Sitzfläche, mit Tisch, mit Kletterbaum
- BBB: Bänke mit Tisch und Stühle, gepflastert, mit Kletterbaum und Sitzfläche, mit Tisch, mit Kletterbaum, mit Sitzfläche, mit Tisch, mit Kletterbaum, mit Sitzfläche, mit Tisch, mit Kletterbaum, mit Sitzfläche
- BBB: Bänke mit Tisch und Stühle, gepflastert, mit Kletterbaum und Sitzfläche, mit Tisch, mit Kletterbaum, mit Sitzfläche, mit Tisch, mit Kletterbaum, mit Sitzfläche, mit Tisch, mit Kletterbaum, mit Sitzfläche, mit Tisch
- BBB: Bänke mit Tisch und Stühle, gepflastert, mit Kletterbaum und Sitzfläche, mit Tisch, mit Kletterbaum, mit Sitzfläche, mit Tisch, mit Kletterbaum, mit Sitzfläche, mit Tisch, mit Kletterbaum, mit Sitzfläche, mit Tisch, mit Kletterbaum
- BBB: Bänke mit Tisch und Stühle, gepflastert, mit Kletterbaum und Sitzfläche, mit Tisch, mit Kletterbaum, mit Sitzfläche, mit Tisch, mit Kletterbaum, mit Sitzfläche, mit Tisch, mit Kletterbaum, mit Sitzfläche, mit Tisch, mit Kletterbaum, mit Sitzfläche
- BBB: Bänke mit Tisch und Stühle, gepflastert, mit Kletterbaum und Sitzfläche, mit Tisch, mit Kletterbaum, mit Sitzfläche, mit Tisch, mit Kletterbaum, mit Sitzfläche, mit Tisch, mit Kletterbaum, mit Sitzfläche, mit Tisch, mit Kletterbaum, mit Sitzfläche, mit Tisch
- BBB: Bänke mit Tisch und Stühle, gepflastert, mit Kletterbaum und Sitzfläche, mit Tisch, mit Kletterbaum, mit Sitzfläche, mit Tisch, mit Kletterbaum, mit Sitzfläche, mit Tisch, mit Kletterbaum, mit Sitzfläche, mit Tisch, mit Kletterbaum, mit Sitzfläche, mit Tisch, mit Kletterbaum, mit Sitzfläche
- BBB: Bänke mit Tisch und Stühle, gepflastert, mit Kletterbaum und Sitzfläche, mit Tisch, mit Kletterbaum, mit Sitzfläche, mit Tisch, mit Kletterbaum, mit Sitzfläche, mit Tisch, mit Kletterbaum, mit Sitzfläche, mit Tisch, mit Kletterbaum, mit Sitzfläche, mit Tisch, mit Kletterbaum, mit Sitzfläche, mit Tisch, mit Kletterbaum, mit Sitzfläche

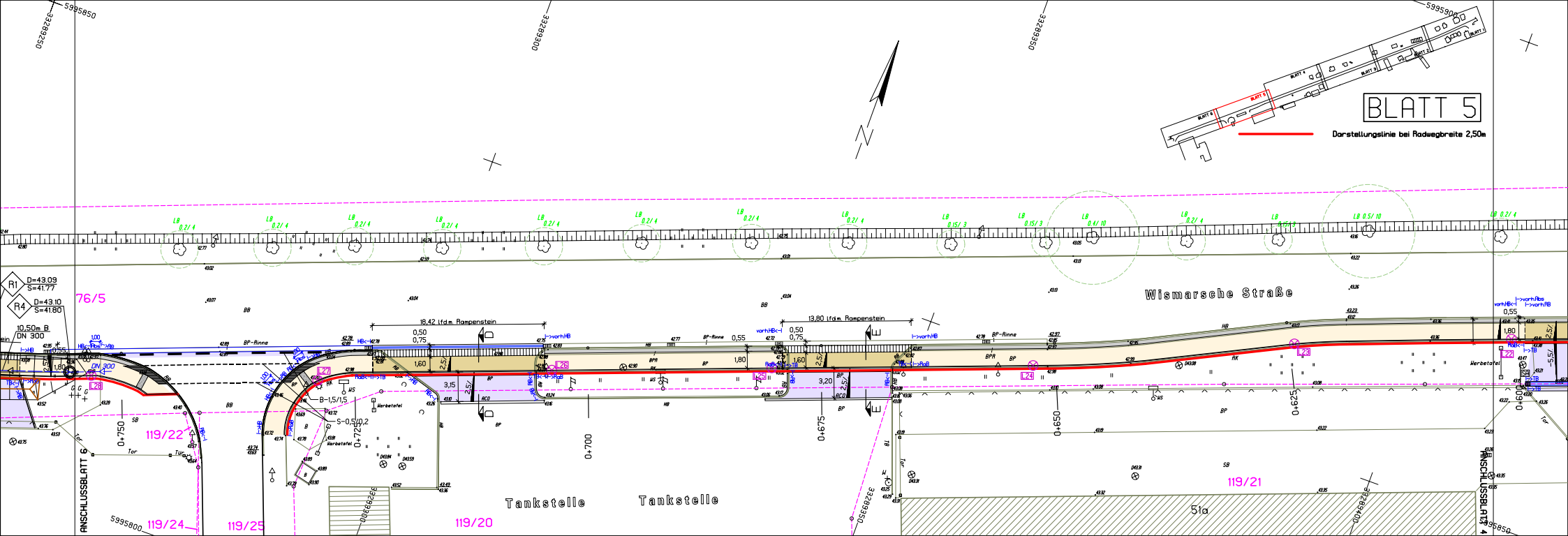
Grundlagenvermessung:  
INGENIEURBÜRO SYEN KRUMPHOLTZ  
16083 Rostock, Carl-Hoppe-Str. 17  
Tel.: 0381/ 8003870  
Lagebezug: ETRS 89  
Höhenbezug: DNM 2016





# BLATT 5

Darstellungslinie bei Radwegbreite 2,50m



Wismarsche Straße

Tankstelle Tankstelle

51a

76/5

119/22

119/24

119/25

119/20

119/21

5995850

33289250

5995900

5995850

BLATT 6

Darstellungslinie bei Radwegbreite 2,50m

63

64/8

Bauende südlicher Bereich  
Erneuerung/Neubau Gehweg  
an der Wismarschen Straße  
von Lagerstraße bis Straße "Klarwerk"

Wismarsche Straße

119/27

119/28

51d

ANSCHLUSSBLATT S

