

BV/2021/777

Beschlussvorlage
öffentlich



Breitbandausbau Standort Shelter

<i>Organisationseinheit:</i> Stadtentwicklung, Bau, Planung, Umwelt und Landschaftsschutz	<i>Datum:</i> 28.12.2021
<i>Bearbeitung:</i> Jana Schmidt	<i>Verfasser:</i>

<i>Beratungsfolge</i>	<i>Geplante Sitzungstermine</i>	<i>Ö / N</i>
-----------------------	-------------------------------------	--------------

Beschlussvorschlag

Die Mitglieder des Ausschusses für Stadtentwicklung, Bau und Planung, Umwelt und Landschaftsschutz befürworten den Standort.

Sachverhalt

Die CEC projekt GmbH plant für die WEMACOM Breitband GmbH den Breitbandausbau im Landkreis Rostock.

In der Stadt Kröpelin ist beabsichtigt eine CORE-POP Shelter aufzustellen. Kriterien für den Standort sind Folgende:

- Öffentliches Flurstück
- Idealerweise mindestens eine zweiseitige Zuwegung, besser wäre eine freiseitige Zuwegung
- Nicht an Landes- und Bundesstraße.

Als möglicher Standort würde der Parkplatz „Rostocker Straße/In den Hören“ in Frage kommen. Bevor die Genehmigung beantragt wird, wird um Zustimmung zum Standort gebeten.

Finanzielle Auswirkungen

Anlage/n

1	Anfrage Standort Shelter
2	LP
3	ÜP
4	Anlage_07_Technische_Zeichnung_Shelter_Typ2
5	Core-POP-Shelter

Jana Schmidt

Von: Franziska Duschka <duschka@cec-projekt.de>
Gesendet: Mittwoch, 8. Dezember 2021 13:58
An: Bensler
Betreff: Wemacom LRO23_04 - Shelter Kröpelin
Anlagen: LP.pdf; ÜP.pdf

Sehr geehrte Frau Schmidt,

wie Sie vielleicht bereits wissen, planen wir im Auftrag der WEMACOM Breitband GmbH den Breitbandausbau im Landkreis Rostock.

Hierfür benötigen wir einen sogenannten Shelter (Wemacom POP 2500 – Typ 2) für den Bereich Kröpelin, mit den Maßen: LxBxH 5,35 m x 2,55 m x 2,40 m.

Unser Außendienstmitarbeiter Herr Häbel war bereits vor Ort und hat nach einem geeigneten Standort gesucht.

Den Shelter würden wir gern an den Parkplatz „In den Hören“ (Gemarkung Kröpelin, Flur 12, Flurstück 391/3) in Kröpelin stellen, siehe Anhang.

Da die Stadt Kröpelin hier Eigentümerin ist, würden wir gern vorab anfragen ob für Sie dieser Standort in Frage kommt bevor wir alle Unterlagen zur Abgabe der Genehmigung erstellen.

Für Ihre Unterstützung möchten wir uns im Voraus herzlich bedanken und verbleiben mit freundlichen Grüßen aus Dessau

i.A. Franziska Duschka

cec projekt GmbH
Alt Dellnau 4
06842 Dessau-Roßlau



Tel. : +49 (0)340 540 799 54
Fax.: +49 (0)340 540 799 60
E-Mail: duschka@cec-projekt.de
Internet: www.cec-projekt.de


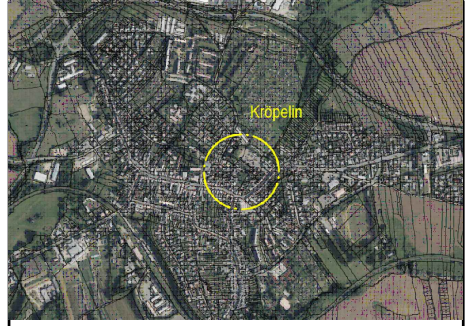
cec projekt GmbH
vertr. d. d. GF Dipl.-Ing. (FH) Frank Schellenberg
Registergericht: Amtsgericht Stendal HRB 20141

Diese E-Mail könnte vertrauliche und/oder rechtlich geschützte Informationen enthalten. Wenn Sie nicht der richtige Adressat sind oder diese E-Mail irrtümlich erhalten haben, informieren Sie bitte sofort den Absender und vernichten Sie diese Mail. Das unerlaubte Kopieren sowie die unbefugte Weitergabe dieser Mail sind nicht gestattet.

This e-mail may contain confidential and/or privileged information. If you are not the intended recipient (or have received this e-mail in error) please notify the sender immediately and destroy this e-mail. Any unauthorized copying, disclosure or distribution of the material in this e-mail is strictly forbidden.



 Glasfasernetzhauptverteiler (POP)
 Abstandsflächen



Kröpelin
 In den Hören (Parkplatz)
 Flur: 12
 Flurstück: 391/3
 Gemarkung: Kröpelin

 Shelter Typ 2

DIESE ZEICHNUNG DIENT NUR ALS PLANUNGSUNTERLAGE UND ENTBINDET DEN BAUUNTERNEHMER NICHT VON SEINER PFLICHT ZUR EINHOLUNG VON SCHACHTERLAUBNISSEN UND SCHACHTSCHEINEN ÜBER BESTANDSLEITUNGEN!

REVISION		
Datum	Änderung	Zeichner
08.12.2021	F. Duschka	N. Frunzke

Genehmigungsplanung
 Bezeichnung des Vorhabens:
Breitbandausbau LRO23_04
 Standort POP KPL100

Planverfasser:  Auftraggeber: 

Blattnummer	Blattanzahl	Projektnummer	Maßstab
1	1	-	1:500



Kröpelin

DIESE ZEICHNUNG DIENT NUR ALS PLANUNGSUNTERLAGE UND ENTBINDET DEN BAUUNTERNEHMER NICHT VON SEINER PFLICHT ZUR EINHOLUNG VON SCHACHTERLAUBNISSEN UND SCHACHTSCHEINEN ÜBER BESTANDSLEITUNGEN!

Genehmigungsplanung

Bezeichnung des Vorhabens:
Breitbandausbau LRO23_04
 Übersichtsplan

Planverfasser:
ec|projekt GmbH
Alt Dellbrau 4 - 06842 Dessau-Roßlau - 0340540 799-0

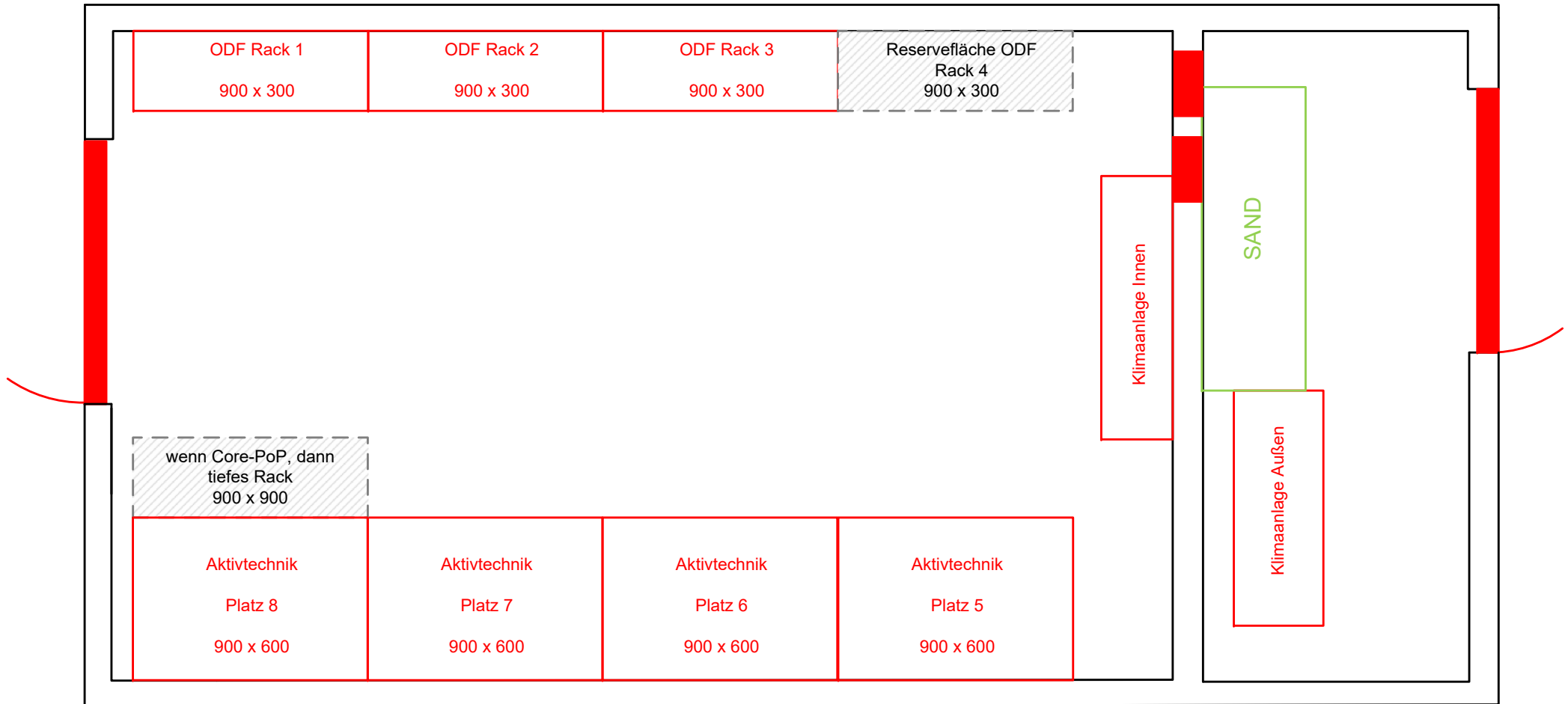
Auftraggeber:

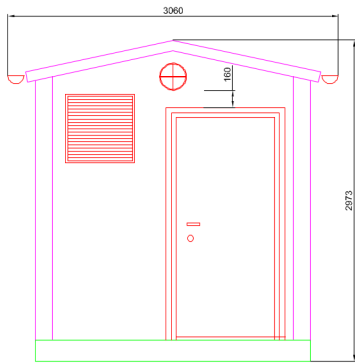

Datum	Änderung	Zeichner

Datum: 08.12.2021

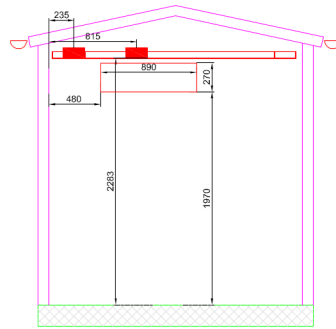
Blattnummer 1	Blattanzahl 1	Projektnummer	Maßstab 1:10000
-------------------------	-------------------------	---------------	---------------------------

Gez.: F. Duschka
 Gep.: N. Frunzke

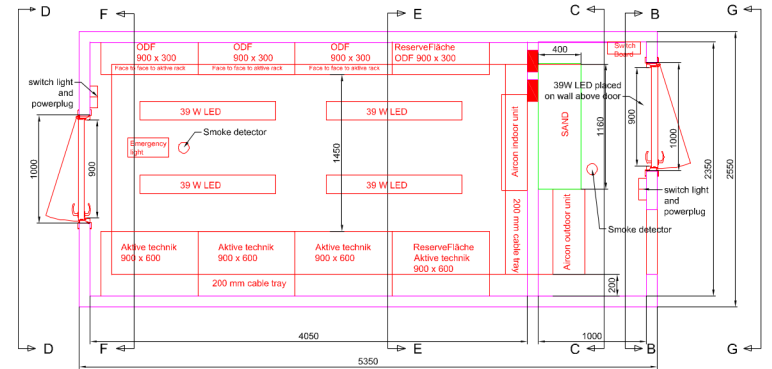




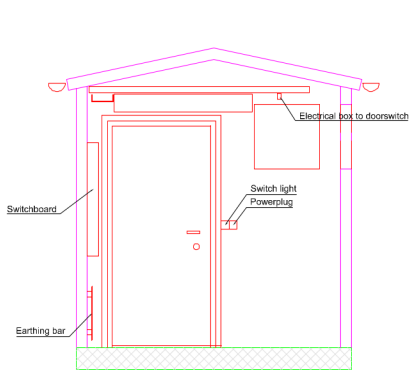
Snit G-G



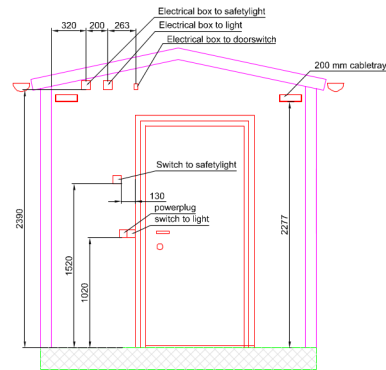
Snit E-E



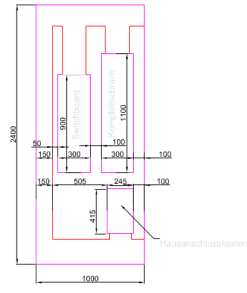
Planview



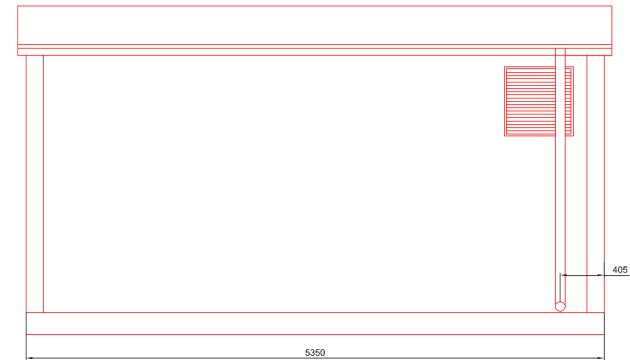
Snit B-B



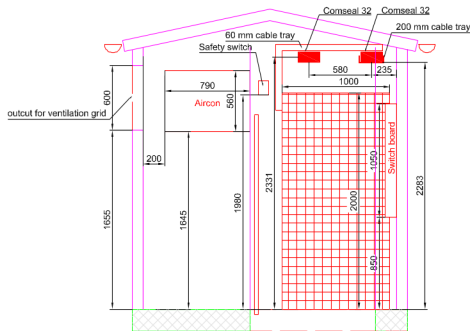
Snit F-F



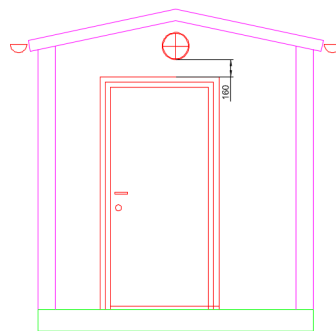
Switchboard wall



Facade




Snit C-C



Snit D-D

- 2 pcs. outdoor light above door
- 2 pcs. door lock switch
- 2 pcs. Roxtec comseal
- Wire grid on wall on coilroom for mounting cables.

Pos.	Benævnelse	Materiale	Antal	Vare nr. / Tegning nr.	Vægt	
	Alfred Priess A/S				Dato 19/01-2018	
	 Sevelvej 51 7830 Vinderup Tlf.: 97441011 www.priess.dk				Tegnet af TEK	
Rev.		Dato	Navn	Godk.	Beskrivelse af revisionen	Godkendt
Titel: Pop 2550x5350 pop2500					Tegning nr.:	Rev. 01
					Sketch	Målestok 1:
Ref. Nr.:					Orf. Z	Format A2 AutoCAD
Not to be handed over to, copied or used for 3-dimensional reproduction by third party.						

