

# BV/2021/737

Beschlussvorlage  
öffentlich



## Errichtung eines Ersatzneubau für eine Kindertagesstätte im Bereich des Schulkomplexes

<i>Organisationseinheit:</i> Stadtentwicklung, Bau, Planung, Umwelt und Landschaftsschutz	<i>Datum:</i> 10.11.2021
<i>Bearbeitung:</i> Jana Schmidt	<i>Verfasser:</i>

<i>Beratungsfolge</i>	<i>Geplante Sitzungstermine</i>	<i>Ö / N</i>
Stadtvertretung (Entscheidung)	23.11.2021	Ö

### Beschlussvorschlag

Für den Ersatzneubau einer Kindertagesstätte wird als Standort der Bereich nördlich der Sporthalle beschlossen. Es wird eine modulare Bauweise mit Anpassung an die vorhandene Geländestruktur gewünscht. Es soll eine Planungsauftragsvergabe in die Wege geleitet werden.

### Sachverhalt

Mit Beschluss der Stadtvertretung am 11.12.2019 – BV/2019/174 – hat sich die Stadt Kröpelin zu einem Ersatzneubau einer Kindertagesstätte bekannt. Der Ersatzneubau soll im Bereich bzw. der örtlichen Nähe des derzeitigen Schulkomplexes angesiedelt werden. Es soll ein campusähnlicher Charakter erreicht werden.

Im Rahmen eines Ideenwettbewerbs der Hochschule Wismar wurden 40 Projekte eingereicht. In der Stadtvertreterversammlung am 03.06.2021 wurden die Projekte der drei Platzierten und der Ankäufe vorgestellt.

Die Mitglieder des Ausschusses für Stadtentwicklung, Bau und Planung, Umwelt und Landschaftsschutz haben sich mit den Projekten in der Sitzung am 18.10.2021 auseinandergesetzt und sich wie folgt positioniert:

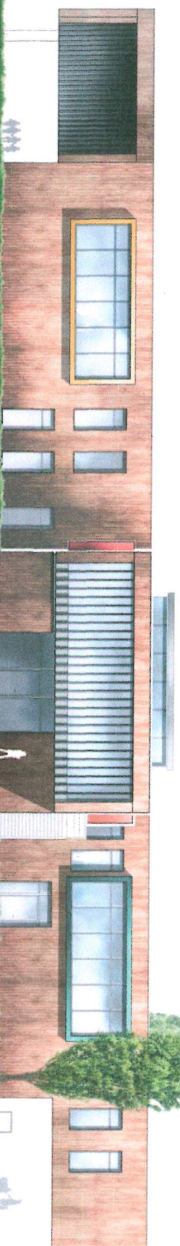
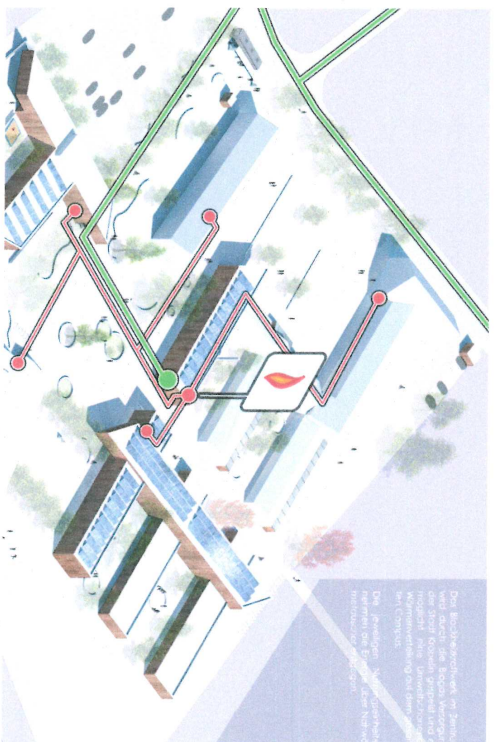
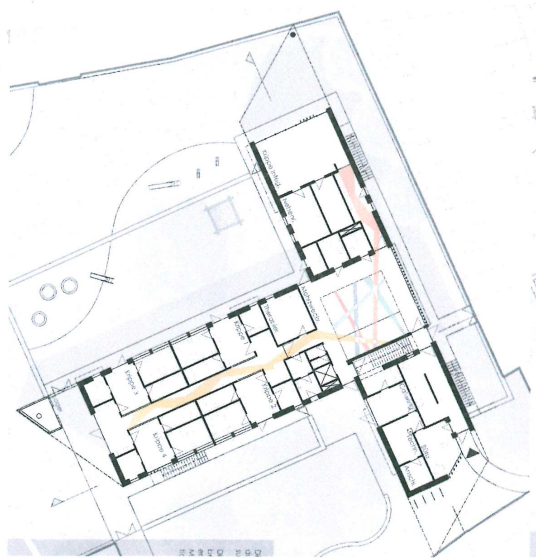
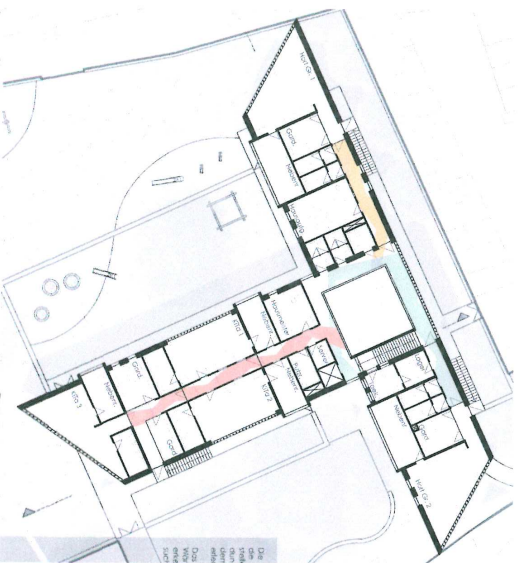
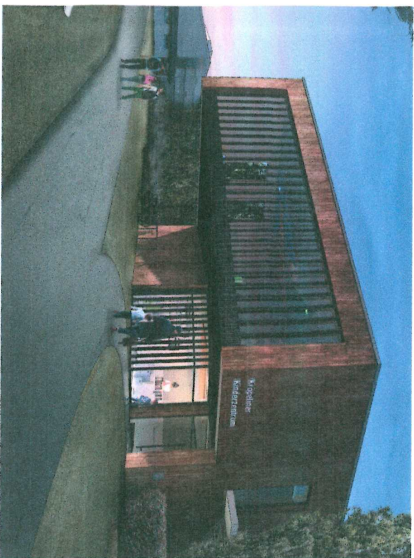
1. In Anlehnung an die Entwürfe 17 und 2 wird der Standort der KITA nördlich der Sporthalle empfohlen.
2. Es wird eine Modulare Bauweise mit Anpassung in die vorhandene Geländestruktur favorisiert.

Die Planungsauftragsvergabe soll in die Wege geleitet werden.

### Finanzielle Auswirkungen

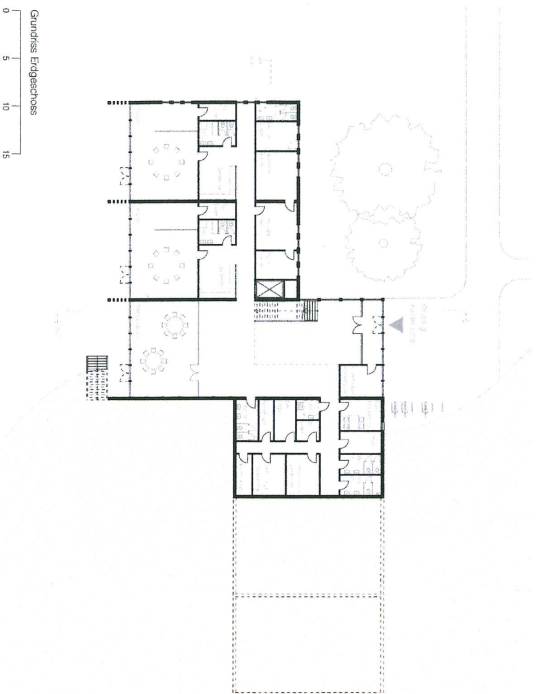
**Anlage/n**

1	Projekt Nr. 2
2	Projekt Nr. 17

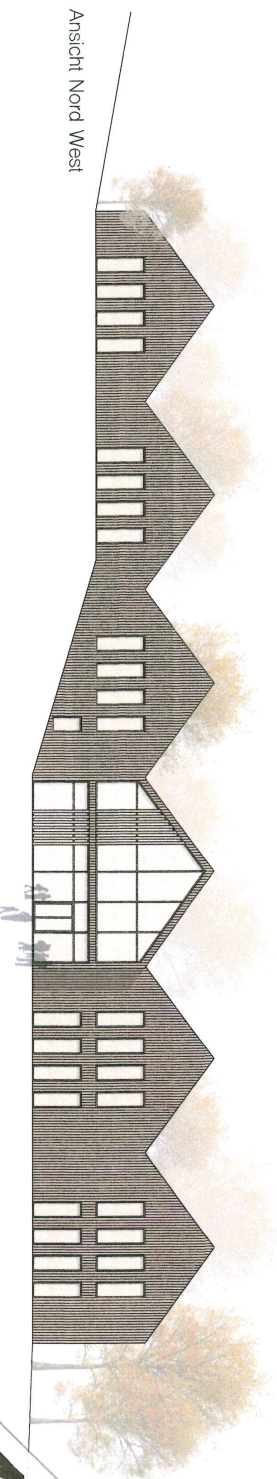
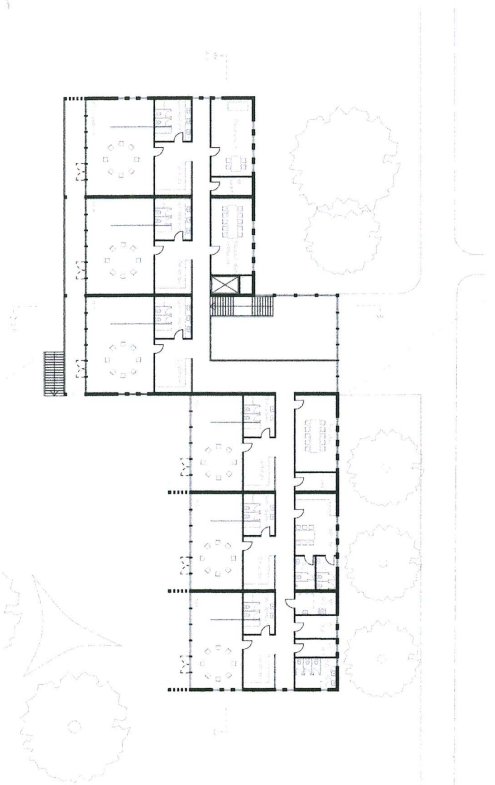
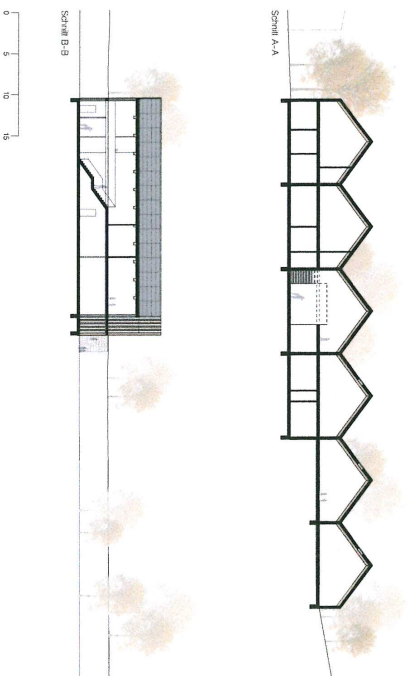




9



11



17