

BV/2021/592

Beschlussvorlage
öffentlich



Bebauungsplan Nr. 16 der Stadt Kröpelin "Campingplatz Diedrichshagen" Aufstellungsbeschluss

<i>Organisationseinheit:</i> Bauamt	<i>Datum:</i> 12.05.2021
<i>Bearbeitung:</i> Jana Schmidt	<i>Verfasser:</i>

<i>Beratungsfolge</i>	<i>Geplante Sitzungstermine</i>	<i>Ö / N</i>
Ausschuss für Stadtentwicklung, Bau und Planung, Umwelt und Landschaftsschutz (Vorberatung)	25.05.2021	Ö
Stadtvertretung (Entscheidung)	03.06.2021	Ö
Ausschuss für Stadtentwicklung, Bau und Planung, Umwelt und Landschaftsschutz (Vorberatung)	21.06.2021	Ö
Ausschuss für Wirtschaft, Gewerbe und Tourismus (Anhörung)	09.06.2021	Ö
Ortsrat Jennewitz (Anhörung)	31.08.2021	Ö
Ausschuss für Stadtentwicklung, Bau und Planung, Umwelt und Landschaftsschutz (Vorberatung)	20.09.2021	Ö
Ausschuss für Wirtschaft, Gewerbe und Tourismus (Anhörung)	15.09.2021	Ö
Hauptausschuss (Vorberatung)	29.09.2021	Ö
Stadtvertretung (Entscheidung)	28.10.2021	Ö

Beschlussvorschlag

1. Die Stadtvertretung Kröpelin beschließt die Aufstellung des Bebauungsplanes Nr. 16 „Campingplatz Diedrichshagen“.
2. Der Bürgermeister wird beauftragt, den Aufstellungsbeschluss ortsüblich bekannt zu machen.

Sachverhalt

Die Ferienhof Porm UG (haftungsbeschränkt) betreibt seit dem Juni 2020 einen Campingplatz in Diedrichshagen in einer ersten Ausbaustufe. Die bisher positive Entwicklung des Campingplatzes soll nun weiter voran betrieben werden und den Campingplatz auf rechtlich gesicherter Basis weiter ausbauen.

Die anfallenden Planungskosten und alle damit einhergehenden Kosten für Untersuchungen, Gutachten werden von der Ferienhof Porm UG getragen.

Hinweis:

Auf der Sitzung des Ausschusses für Stadtentwicklung, Bau und Planung, Umwelt und Landschaftsschutz am 21.06.2021 wurde das Thema beraten und nach Empfehlung in Absprache mit der anwesenden Geschäftsführerin der Ferienhof Porm UG auf die Grundstücke

- Gemarkung Diedrichshagen Flur 1 Flurstück 307/4
- Gemarkung Diedrichshagen Flur 1 Flurstück 355/3 (Teilfläche)
- Gemarkung Diedrichshagen Flur 1 Flurstück 66
- Gemarkung Diedrichshagen Flur 1 Flurstück 355/1
- Gemarkung Diedrichshagen Flur 1 Flurstück 68/3
- Gemarkung Diedrichshagen Flur 1 Flurstück 307/1
- Gemarkung Diedrichshagen Flur 1 Flurstück 307/3 (Teilfläche)

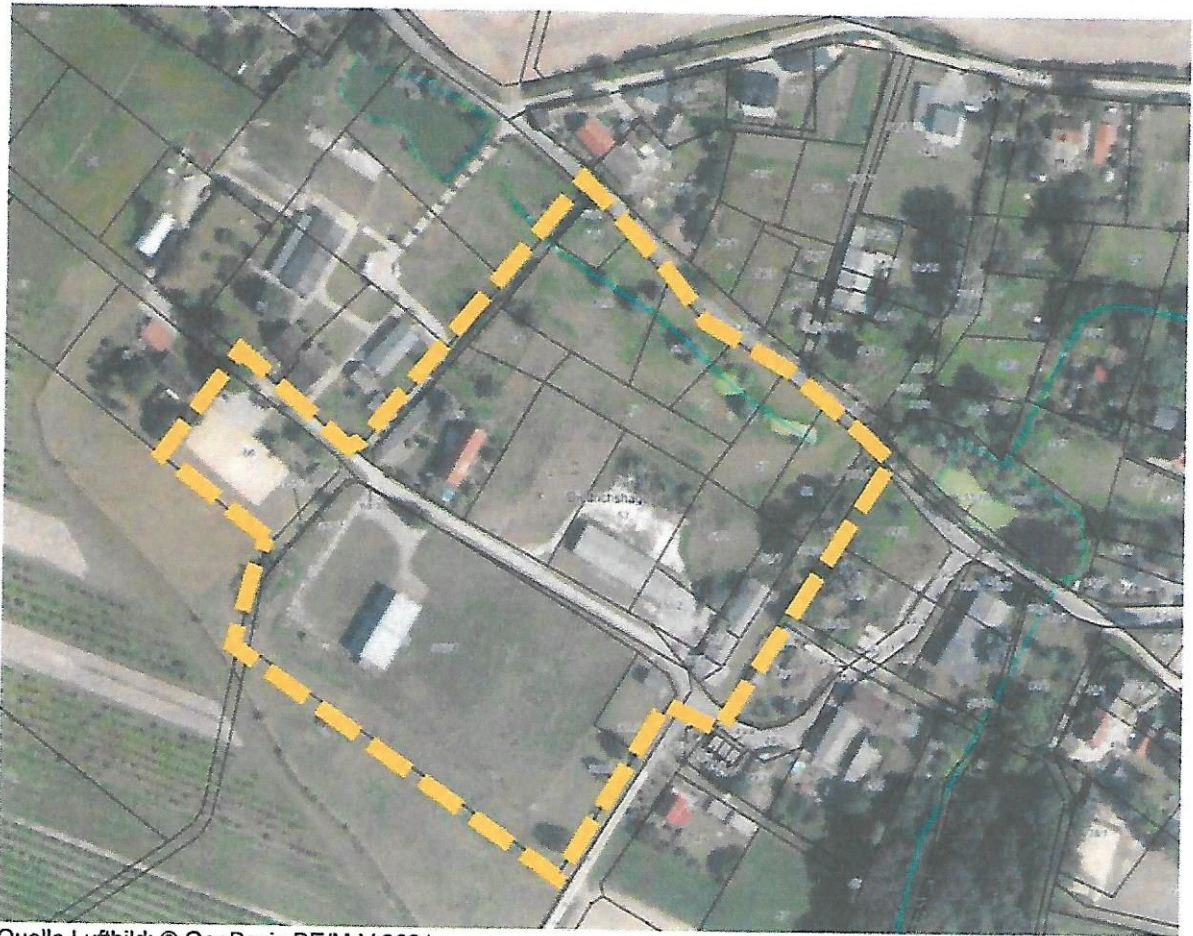
beschränkt. Dabei handelt es sich um die Flächen auf der Straßenseite, wo sich die ehemalige Reithalle befindet.

Finanzielle Auswirkungen

Anlage/n

2	Geltungsbereich Campingplatz Diedrichshagen
---	---

Übersichtsplan beabsichtigter Geltungsbereich des Bebauungsplanes „Campingplatz Diedrichshagen“



Quelle Luftbild: © GeoBasis DE/M-V 2021