

BV/2021/472

Informationsvorlage
öffentlich



Errichtung einer Photovoltaik-Freiflächenanlage in der Gemarkung Einhusen

<i>Organisationseinheit:</i> Bauamt	<i>Datum:</i> 08.01.2021
<i>Bearbeitung:</i> Jana Schmidt	<i>Verfasser:</i>

Beratungsfolge

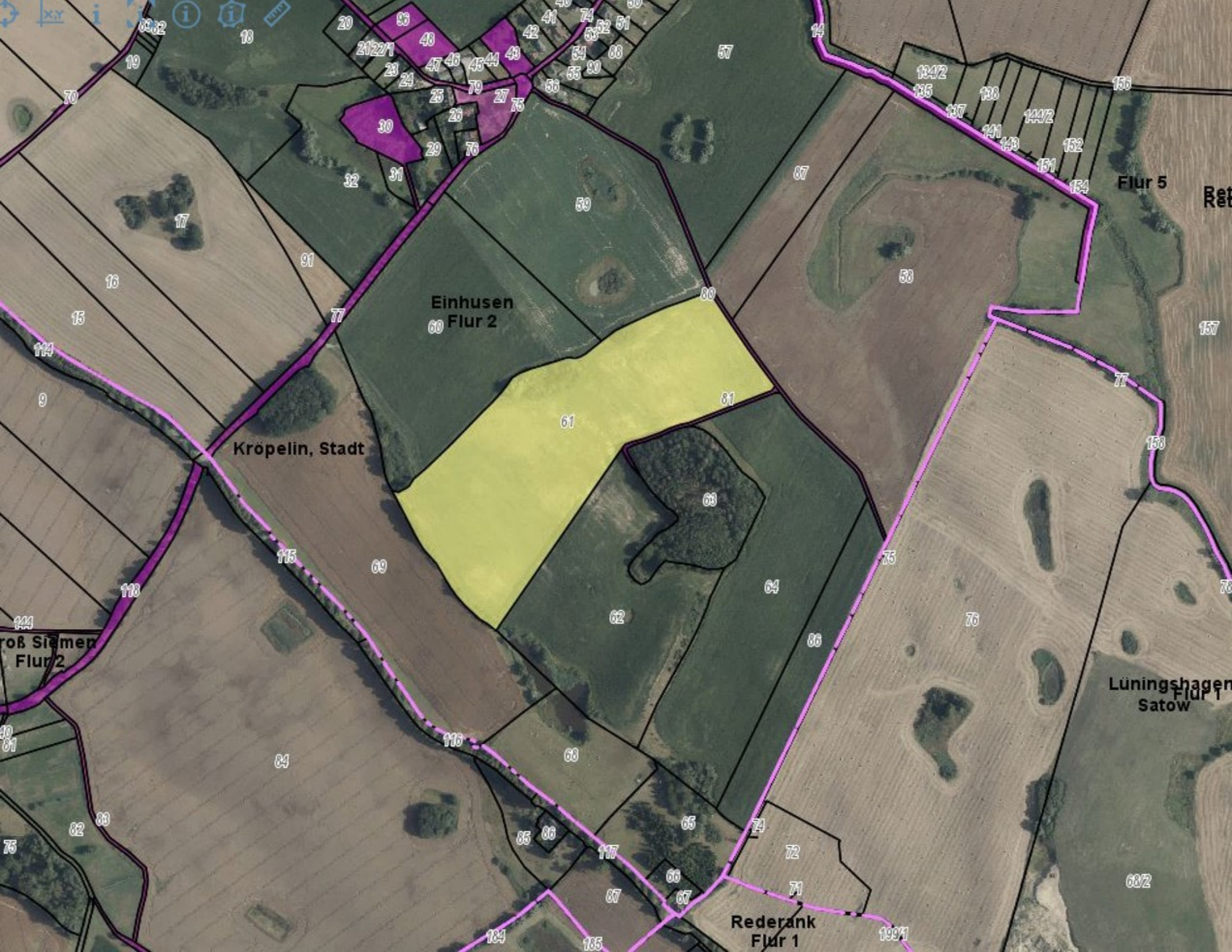
<i>Datum</i>	<i>Gremium</i>	<i>Zuständigkeit</i>
18.01.2021	Ausschuss für Stadtentwicklung, Bau und Planung, Umwelt und Landschaftsschutz	Entscheidung

Sachverhalt

Die Assetseeds Germany GmbH, Berlin, beabsichtigt die Errichtung einer Photovoltaik-Freiflächenanlage auf dem Flurstück 61, der Flur 2, Gemarkung Einhusen.

Anlage/n

2	Einhusen, Flur 2, Flurstück 61
3	PVA EINHUSEN - PRÄSENTATION



Einhusen
Flur 2

Kröpelin, Stadt

Rederank
Flur 1

Lüningshagen
Satow
Flur 1

Flur 5

groß Siemen
Flur 2

Parcel numbers: 17, 18, 19, 20, 21, 22, 23, 24, 25, 26, 27, 28, 29, 30, 31, 32, 33, 34, 35, 36, 37, 38, 39, 40, 41, 42, 43, 44, 45, 46, 47, 48, 49, 50, 51, 52, 53, 54, 55, 56, 57, 58, 59, 60, 61, 62, 63, 64, 65, 66, 67, 68, 69, 70, 71, 72, 73, 74, 75, 76, 77, 78, 79, 80, 81, 82, 83, 84, 85, 86, 87, 88, 89, 90, 91, 100, 101, 102, 103, 104, 105, 106, 107, 108, 109, 110, 111, 112, 113, 114, 115, 116, 117, 118, 119, 120, 121, 122, 123, 124, 125, 126, 127, 128, 129, 130, 131, 132, 133, 134, 135, 136, 137, 138, 139, 140, 141, 142, 143, 144, 145, 146, 147, 148, 149, 150, 151, 152, 153, 154, 155, 156, 157, 158, 159, 160, 161, 162, 163, 164, 165, 166, 167, 168, 169, 170, 171, 172, 173, 174, 175, 176, 177, 178, 179, 180, 181, 182, 183, 184, 185, 186, 187, 188, 189, 190, 191, 192, 193, 194, 195, 196, 197, 198, 199, 200, 201, 202, 203, 204, 205, 206, 207, 208, 209, 210, 211, 212, 213, 214, 215, 216, 217, 218, 219, 220, 221, 222, 223, 224, 225, 226, 227, 228, 229, 230, 231, 232, 233, 234, 235, 236, 237, 238, 239, 240, 241, 242, 243, 244, 245, 246, 247, 248, 249, 250, 251, 252, 253, 254, 255, 256, 257, 258, 259, 260, 261, 262, 263, 264, 265, 266, 267, 268, 269, 270, 271, 272, 273, 274, 275, 276, 277, 278, 279, 280, 281, 282, 283, 284, 285, 286, 287, 288, 289, 290, 291, 292, 293, 294, 295, 296, 297, 298, 299, 300, 301, 302, 303, 304, 305, 306, 307, 308, 309, 310, 311, 312, 313, 314, 315, 316, 317, 318, 319, 320, 321, 322, 323, 324, 325, 326, 327, 328, 329, 330, 331, 332, 333, 334, 335, 336, 337, 338, 339, 340, 341, 342, 343, 344, 345, 346, 347, 348, 349, 350, 351, 352, 353, 354, 355, 356, 357, 358, 359, 360, 361, 362, 363, 364, 365, 366, 367, 368, 369, 370, 371, 372, 373, 374, 375, 376, 377, 378, 379, 380, 381, 382, 383, 384, 385, 386, 387, 388, 389, 390, 391, 392, 393, 394, 395, 396, 397, 398, 399, 400, 401, 402, 403, 404, 405, 406, 407, 408, 409, 410, 411, 412, 413, 414, 415, 416, 417, 418, 419, 420, 421, 422, 423, 424, 425, 426, 427, 428, 429, 430, 431, 432, 433, 434, 435, 436, 437, 438, 439, 440, 441, 442, 443, 444, 445, 446, 447, 448, 449, 450, 451, 452, 453, 454, 455, 456, 457, 458, 459, 460, 461, 462, 463, 464, 465, 466, 467, 468, 469, 470, 471, 472, 473, 474, 475, 476, 477, 478, 479, 480, 481, 482, 483, 484, 485, 486, 487, 488, 489, 490, 491, 492, 493, 494, 495, 496, 497, 498, 499, 500, 501, 502, 503, 504, 505, 506, 507, 508, 509, 510, 511, 512, 513, 514, 515, 516, 517, 518, 519, 520, 521, 522, 523, 524, 525, 526, 527, 528, 529, 530, 531, 532, 533, 534, 535, 536, 537, 538, 539, 540, 541, 542, 543, 544, 545, 546, 547, 548, 549, 550, 551, 552, 553, 554, 555, 556, 557, 558, 559, 560, 561, 562, 563, 564, 565, 566, 567, 568, 569, 570, 571, 572, 573, 574, 575, 576, 577, 578, 579, 580, 581, 582, 583, 584, 585, 586, 587, 588, 589, 590, 591, 592, 593, 594, 595, 596, 597, 598, 599, 600, 601, 602, 603, 604, 605, 606, 607, 608, 609, 610, 611, 612, 613, 614, 615, 616, 617, 618, 619, 620, 621, 622, 623, 624, 625, 626, 627, 628, 629, 630, 631, 632, 633, 634, 635, 636, 637, 638, 639, 640, 641, 642, 643, 644, 645, 646, 647, 648, 649, 650, 651, 652, 653, 654, 655, 656, 657, 658, 659, 660, 661, 662, 663, 664, 665, 666, 667, 668, 669, 670, 671, 672, 673, 674, 675, 676, 677, 678, 679, 680, 681, 682, 683, 684, 685, 686, 687, 688, 689, 690, 691, 692, 693, 694, 695, 696, 697, 698, 699, 700, 701, 702, 703, 704, 705, 706, 707, 708, 709, 710, 711, 712, 713, 714, 715, 716, 717, 718, 719, 720, 721, 722, 723, 724, 725, 726, 727, 728, 729, 730, 731, 732, 733, 734, 735, 736, 737, 738, 739, 740, 741, 742, 743, 744, 745, 746, 747, 748, 749, 750, 751, 752, 753, 754, 755, 756, 757, 758, 759, 760, 761, 762, 763, 764, 765, 766, 767, 768, 769, 770, 771, 772, 773, 774, 775, 776, 777, 778, 779, 780, 781, 782, 783, 784, 785, 786, 787, 788, 789, 790, 791, 792, 793, 794, 795, 796, 797, 798, 799, 800, 801, 802, 803, 804, 805, 806, 807, 808, 809, 810, 811, 812, 813, 814, 815, 816, 817, 818, 819, 820, 821, 822, 823, 824, 825, 826, 827, 828, 829, 830, 831, 832, 833, 834, 835, 836, 837, 838, 839, 840, 841, 842, 843, 844, 845, 846, 847, 848, 849, 850, 851, 852, 853, 854, 855, 856, 857, 858, 859, 860, 861, 862, 863, 864, 865, 866, 867, 868, 869, 870, 871, 872, 873, 874, 875, 876, 877, 878, 879, 880, 881, 882, 883, 884, 885, 886, 887, 888, 889, 890, 891, 892, 893, 894, 895, 896, 897, 898, 899, 900, 901, 902, 903, 904, 905, 906, 907, 908, 909, 910, 911, 912, 913, 914, 915, 916, 917, 918, 919, 920, 921, 922, 923, 924, 925, 926, 927, 928, 929, 930, 931, 932, 933, 934, 935, 936, 937, 938, 939, 940, 941, 942, 943, 944, 945, 946, 947, 948, 949, 950, 951, 952, 953, 954, 955, 956, 957, 958, 959, 960, 961, 962, 963, 964, 965, 966, 967, 968, 969, 970, 971, 972, 973, 974, 975, 976, 977, 978, 979, 980, 981, 982, 983, 984, 985, 986, 987, 988, 989, 990, 991, 992, 993, 994, 995, 996, 997, 998, 999, 1000.

ASSETSEEDS



**Freiflächen-Photovoltaikanlage
EINHUSEN**

PROJEKTÜBERSICHT (VERTRAG)

Die Flächen sind gesichert aufgrund eines Nutzungsvertrags zwischen dem Eigentümer und der Nutzerin, der AS Energy 109 GmbH & CO. KG (vormals: GOBANE GmbH & CO. KG 109), Leipziger Platz 15, 10117 Berlin, mit Sitz in Berlin, eingetragen im Handelsregister des Amtsgericht Charlottenburg (Berlin) unter HRA 53988, vertreten durch die Assetseeds Germany GmbH mit Sitz in Berlin.

Die Nutzerin ist eine Gesellschaft, die zu 100% von der Assetseeds Ltd. gehalten wird und deren persönlich haftende Gesellschafterin die Assetseeds Germany GmbH mit Sitz in Berlin ist.

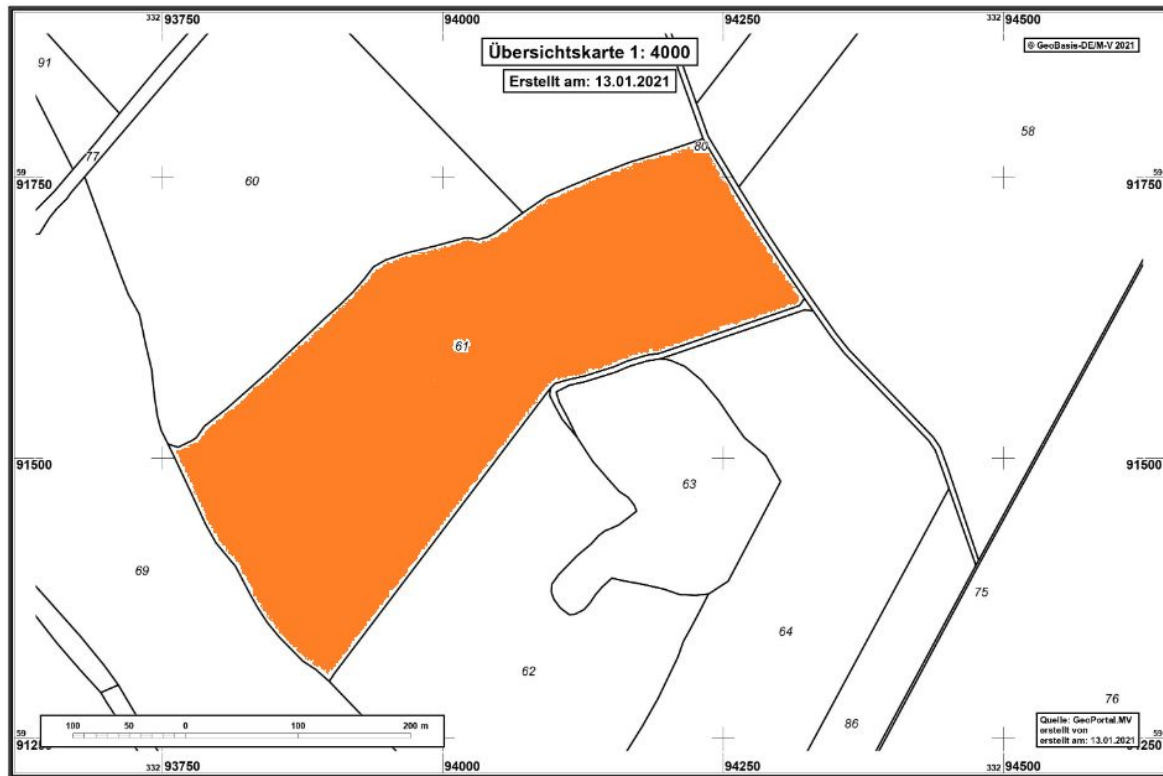
PROJEKTÜBERSICHT (FLÄCHEN)

Planung der Errichtung und des Betriebs einer Freiflächen-Photovoltaikanlage auf den Grundstücken des Flurstücks 61, Flur 2, Gemarkung Einhusen, eingetragen in Blatt 13523 des Grundbuchs von Kröpelin beim Amtsgericht Rostock.

Die Gesamtgröße des Flurstücks beträgt ca. 10,72 Hektar. Bei der Wirtschaftsart handelt es sich um Landwirtschafts- / Waldfläche.

Eine Übersicht über das Flurstück folgt auf der Übersichtskarte "Bestandsflächen".

ÜBERSICHTSKARTE - LIEGENSCHAFTSKARTE



ÜBERSICHTSKARTE - LUFTBILD



NETZVERKNÜPFUNG

Gemäß der Netzanschlusspunkt-Ermittlung der E.DIS Netz GmbH aus Mai 2020 ist eine Einspeisung des in der PVA zu erzeugenden Stroms mit einer Leistung von 13.213,90 kW / 14.500,20 kWp Strom in das Netz der öffentlichen Versorgung möglich. Der mögliche Netzanschlusspunkt befindet sich in der 20-kV-Schaltanlage des UW Kröpelin, ca. 6.800 m entfernt von der Erzeugungsanlage.

TECHNIK

Die derzeitige Planung sieht die Verwendung von Modulen des Herstellers Talesun Solar Co. Ltd. sowie von Wechselrichtern des Herstellers Huawei Technologies vor.

Bei einer jährlichen Energiegewinnung von 10.076.800 kWh können gegenüber konventionellen Energieträgern bis zu ca. 4.041 t CO₂-Emissionen pro Jahr vermieden werden. (*)

(*) = Auf Basis der derzeitigen Planung.

UNTERKONSTRUKTION

Mit der Montage der Montagesysteme soll nach derzeitigem Planungsstand die PUK-SOLAR GMBH & Co. KG aus Berlin beauftragt werden. Die PUK Solar KG liefert der DIN 1055-Norm sowie den Eurocodes entsprechende Montagesysteme.

Mit hydraulischen Rammern für die Stützprofile in einer Rammtiefe zwischen 1,5 und 2,0 m legt PUK Solar KG selbst das Fundament für Photovoltaik-Anlagen im freien Feld. Erste Proberammungen mit Auszugsversuchen zur Bewertung der Bodenbeschaffenheit sind in der Regel der Startschuss für einen zügigen Bauverlauf durch eigene Montageteams.

GEWERBESTEUER

Der Stadt Kröpelin kommt die Gewerbesteuer aus den Einnahmen der Stromeinspeisung zu Gute. Maßgeblich ist hier die Regelung des § 29 Abs. 1 Ziff. 2 a) GewStG, woraus sich der Zerlegungsmaßstab ergibt: Demnach werden 70% der Gewerbesteuer für die aus der Anlage generierten Vergütung in der Gemeinde vereinnahmt, in der die Anlage belegen ist.

Die PVA speist jährlich 10.076.800 kWh in das Netz der öffentlichen Versorgung ein. Wir rechnen konservativ mit einem Stromabnahmepreis von ca. 4,7 ct/kWh. Das entspricht einer jährlichen Vergütung von EUR 473.610, die als Basis zur Berechnung der Gewerbesteuer in der Stadt Kröpelin zugrunde gelegt werden kann. Wir sind darüber hinaus gerne bereit, den Sitz der Projektgesellschaft in die Stadt Kröpelin zu verlegen.

BAULEITPLANUNG

Für die Entwicklung der Fläche und Errichtung einer Photovoltaikanlage ist eine Beschlussfassung über die Aufstellung eines vorhabenbezogenen Bebauungsplans erforderlich.

ÜBER ASSETSEEDS

- Europäischer **Projektentwickler** und **Frühphaseninvestor** für **PV-Projekte**
- **Partner** sind **Grundstückseigentümer, Co-Entwickler, Generalunternehmer, Lieferanten, öffentliche Träger, Banken** und **institutionelle Endinvestoren (Investmentfonds, Banken, Versicherungen, Pensionskassen)**
- **Investitionen in die PV-Projektentwicklung** in einem anfänglichen Status, zu einem Zeitpunkt, an dem konventionelle Investoren nicht bereit sind, Risikokapital bereitzustellen
- Hervorragende Verbindungen in die **PV-Industrie** und Zugang zu **technologischen Innovationen**
- Aktiv auf allen relevanten, europäischen **Märkten** (insbesondere DE, ES, FR, GR, IT, PL)
- Wachsendes Team mit jahrelanger Expertise in der PV-Projektentwicklung- und -investition
- Finanzierung der Investitionen aus Eigenmitteln; kurzfristiger Zugang zu ergänzenden Fremdmitteln
- Projektentwicklung von der **Konzeption** bis zum **Bau**, einschließlich **Flächenbeschaffung, Genehmigungssituation, Finanzierung** sowie den Abschluss von **Stromabnahmeverträgen**
- Auch **Investitionen in langfristige Vermögenswerte wie Grundstücke, Netze und Umspannwerke**
- **Beratung** unserer Partner entlang der gesamten Wertschöpfungskette

DEUTSCHLAND (bis 2020)

Abgeschlossene PV-Projekte in Deutschland

- PV-Projekt Burhaffe (8 MW, Niedersachsen) - Projektentwicklung und Bauaufsicht
- PV-Projekt Sachsen II (10 MW, Kreis Bautzen, Sachsen) - Projektentwicklung und Bauaufsicht
- PV-Projekt Lauta (21 MW, Sachsen) - Projektentwicklung und Bau
- PV-Projekt Sachsen I (8 MW, Kreis Bautzen, Sachsen) - Projektentwicklung und Bau
- PV-Projekt Homberg (8 MW, Hessen) - Projektentwicklung
- PV-Projekt Wittenberge (4 MW, Brandenburg) - Projektentwicklung und Bau
- PV-Projekt Senftenberg (18 MW, Brandenburg) - Projektentwicklung
- PV-Projekt Hildburghausen (6 MW, Brandenburg) - Projektentwicklung und Bau
- PV-Projekt Herzberg (17 MW, Brandenburg) - Projektentwicklung
- PV-Projekt Marksuhl (3 MW, Thüringen) - Projektentwicklung
- PV-Projekt Eckolstädt (8 MW, Thüringen) - Projektentwicklung

DEUTSCHLAND (seit 2020)

PV-Projekte in Deutschland in Planung

- PV-Projekt Jüterbog (35 MW, Brandenburg) - Projektentwicklung
- PV-Projekt Müritz (15 MW, Mecklenburg-Vorpommern) - Projektentwicklung
- PV-Projekt Ruppin (42 MW, Brandenburg) - Projektentwicklung
- PV-Projekt Gera (8 MW, Thüringen) - Projektentwicklung
- PV-Projekt Waldeck (7 MW, Mecklenburg-Vorpommern) - Projektentwicklung
- PV-Projekt Bücknitz (16 MW, Niedersachsen) - Sachsen-Anhalt - Projektentwicklung
- PV-Projekt Königsmoor (27 MW, Niedersachsen) - Projektentwicklung
- PV-Projekt Grabow 1 (60 MW, Mecklenburg-Vorpommern) - Projektentwicklung
- PV-Projekt Grabow 2 (40 MW, Mecklenburg-Vorpommern) - Projektentwicklung
- PV-Projekt Hatzte (20 MW, Niedersachsen) - Projektentwicklung
- PV-Projekt Nennhausen (45 MW, Mecklenburg-Vorpommern) - Projektentwicklung

KONTAKT

Dr. Rassul E. Khalilzadeh

Geschäftsführer

rassul.khalilzadeh@assetseeds.com

+49 170 2227102

www.assetseeds.com

Marcus Hahn

Prokurist

marcus.hahn@assetseeds.com

+49 157 59621502

www.assetseeds.com

Assetseeds Ltd

71-75 Shelton Street
London WC2H 9JQ
United Kingdom

Assetseeds Germany GmbH

Leipziger Platz 15
10117 Berlin
Germany

Assetseeds France SAS

24 Avenue de Gruissan
11100 Narbonne
France

Assetseeds Greece IKE

Dimosthenous 21
17671 Kallithea
Greece

Assetseeds Italy Srl

Via Savoia 78
00198 Roma
Italy