

BV/2024/1404

Beschlussvorlage
öffentlich



Fußgängerüberweg Bahnhofstraße Auftrag für Beleuchtung

<i>Organisationseinheit:</i> Stadtentwicklung, Bau, Planung, Umwelt und Landschaftsschutz	<i>Datum:</i> 29.04.2024
<i>Bearbeitung:</i> Jana Schmidt	<i>Verfasser:</i>

<i>Beratungsfolge</i>	<i>Geplante Sitzungstermine</i>	<i>Ö / N</i>
Ausschuss für Stadtentwicklung, Bau und Planung, Umwelt und Landschaftsschutz (Vorberatung)	06.05.2024	Ö
Hauptausschuss (Entscheidung)	22.05.2024	Ö

Beschlussvorschlag

Der Hauptausschuss beschließt den Auftrag an Elektro Crull zu einem Bruttoangebotspreis von 8.540,80 Euro zu vergeben.

Für den Betrag in Höhe von 56,66 Euro wird eine überplanmäßige Ausgabe beschlossen.
Die Deckung erfolgt aus nicht gebunden liquiden Mitteln.

Sachverhalt

Mit Bescheid vom 06.07.2023 wurde durch den Landkreis Rostock ein Fußgängerüberweg in der Bahnhofstraße genehmigt. Ein Fußgängerüberweg ist auszuleuchten. Die vorhandene Straßenbeleuchtung reicht nicht aus.

Für eine entsprechende Beleuchtung wurden drei Angebote eingeholt. Nach rechnerischer Prüfung ergibt sich folgende Reihenfolge:

- | | |
|--------------------------------------|---------------|
| 1. Elektro Crull Kröpelin | 8.540,80 Euro |
| 2. Elektro Graf, Rerik | 8.706,75 Euro |
| 3. Elektropartner Dörbandt, Neubukow | 8.898,57 Euro |

Bereits bei der Planung zum Ausbau der Bahnhofstraße wurde durch die Stadt Kröpelin ein Fußgängerüberweg beantragt. Der wurde zur damaligen Zeit abgelehnt.

Die Finanzierung erfolgt aus dem PSK 541000-5200-785320 – Auszahlungen für Baumaßnahmen, Maßnahme 123 Ausbau Bahnhofstraße. Es stehen noch Mittel in Höhe von 8.484,14 Euro zur Verfügung.

Für den Betrag in Höhe von 56,66 Euro ist eine überplanmäßige Ausgabe zu beschließen.
Die Deckung erfolgt aus nicht gebundenen liquiden Mitteln.

Finanzielle Auswirkungen

Anlage/n

1	Scandoku-2023-07-06_12-37-29
2	Scandoku-2023-07-06_12-37-44
3	FGÜ-Leuchte, techn. Lösung LL

Landkreis Rostock
Amt für Straßenbau und Verkehr
SG Straßenverkehr
Am Waldrand 3
18209 Bad Doberan

Ort, Datum
Bad Doberan, 06.07.2023

Sachbearbeiter(in) Zimmer-Nr.
Herr Adler 20 a

Telefon Telefax
03843 755 65 213 03843 755 11 854

E-Mail
christian.adler@lkros.de *

Reg.-Nr./AZ (Bitte stets angeben)
2023O00210 / 65.2.13

Stadt Kröpelin
Der Bürgermeister
Frau Gumbiewski
Markt 1
18236 Kröpelin

Vollzug der Straßenverkehrs-Ordnung (StVO)

Verkehrsrechtliche Anordnung gemäß § 45 der StVO

Zum Antrag vom: 23.06.2023

Anordnung ist außer Kraft: seit

1. Die oben genannte Behörde erlässt als zuständige Straßenverkehrsbehörde gemäß § 45 Abs. 1 bis 3 StVO auf nachge-
nannten Straßen/Wegen/Plätzen folgende Verkehrsrechtliche Anordnung:

Ort/Straße: Kröpelin, Bahnhofstraße Bhf.
Str.-Nr./Abschnitt: / Beginn: Ende:
Ortsteil:
Ortslage:

Zeitraum:



350-40



293

Verkehrszeichen

Anlage eines FGÜ durch Markieren Zeichen 293 (gem.RMS) und Aufstellen VZ 350

Bemerkungen zur VA gemäß § 45 StVO (VKZ)

Termin für den Vollzug der Anordnung bis: _____

Der Vollzug dieser Anordnung ist der ausstellenden Behörde schriftlich anzuzeigen.

Die Anlage des FGÜ's hat nach der R-FGÜ2001 zu erfolgen (insbesondere die Beleuchtung muss hinreichend vorhanden sein)

Die Beschaffung / Aufstellung / Entfernung obliegt dem / der

Träger der Straßenbaulast gemäß § 45 Abs. 5 StVO.

Das Aufstellen, Entfernen bzw. Umbeschildern ist nach § 45 Abs. 5 StVO in Ermächtigung des § 6 Abs. 1 Nr.17 des Straßenverkehrsgesetzes (StVG) Pflicht des Straßenbaulastträgers. Die Kostentragung und Duldung für die Anordnung ergibt sich aus § 5 b Abs.1 StVG. Der Vollzug dieser Anordnung ist dem Amt für Straßenbau und Verkehr, SG Verkehr, des Landkreises Rostock zu melden.

2. Die Anordnung wird aus folgenden Gründen erlassen:

aus Gründen der Sicherheit und Ordnung zum Schutze der Nachruhe zum Schutz vor Belästigungen in Landschaftsschutzgebieten zur Verhütung außerordentlicher Schäden an der Straße aus städtebaulichen Gründen

Die Bahnhofstraße ist eine Zentrale Haupt-Verbindungs- und Erschließungsstraße, auf der viele Fußgänger in den Hauptberufszeiten von und zum Bahnhof pendeln.

3. Die Anordnung wird wirksam durch:

- | | | | | | |
|--|-----|--|--|---|--|
| <input checked="" type="checkbox"/> Aufstellung / Auftragung | | <input checked="" type="checkbox"/> Fahrbahnmarkierung | <input type="checkbox"/> Verkehrseinrichtung | <input type="checkbox"/> Haltverbot für Umzüge | <input type="checkbox"/> Haltverbot für Straßenreinigung |
| <input type="checkbox"/> Anpassung / Änderung | ==> | <input checked="" type="checkbox"/> Verkehrszeichen | <input type="checkbox"/> Lichtzeichenanlage | <input type="checkbox"/> Haltverbot für Filmveranstaltungen | <input type="checkbox"/> Haltverbot für Bürgeramt |
| <input type="checkbox"/> Entfernung | | | | | |

4. Zuwiderhandlungen gegen diese Anordnung sind nach § 49 StVO Ordnungswidrigkeiten im Sinne von § 24 StVG und werden mit einer Geldbuße geahndet.

5. Die Kostentragung für die amtlichen VKZ und Einrichtungen, einschließlich der vom Bundesminister für Verkehr (BMV) zugelassenen, ergibt sich aus:

- § 5b Abs. 1 StVG § 5b Abs. 2 StVG § 5b Abs. 6 StVG

6. Anlagen

- Die aufgeführten Verkehrsbeschränkungen sind Bestandteil dieser Anordnung. Die Aktennotiz ist Bestandteil dieser Anordnung. Beigefügte Anlage(n) ist/sind Bestandteil dieser Anordnung.

Im Auftrag

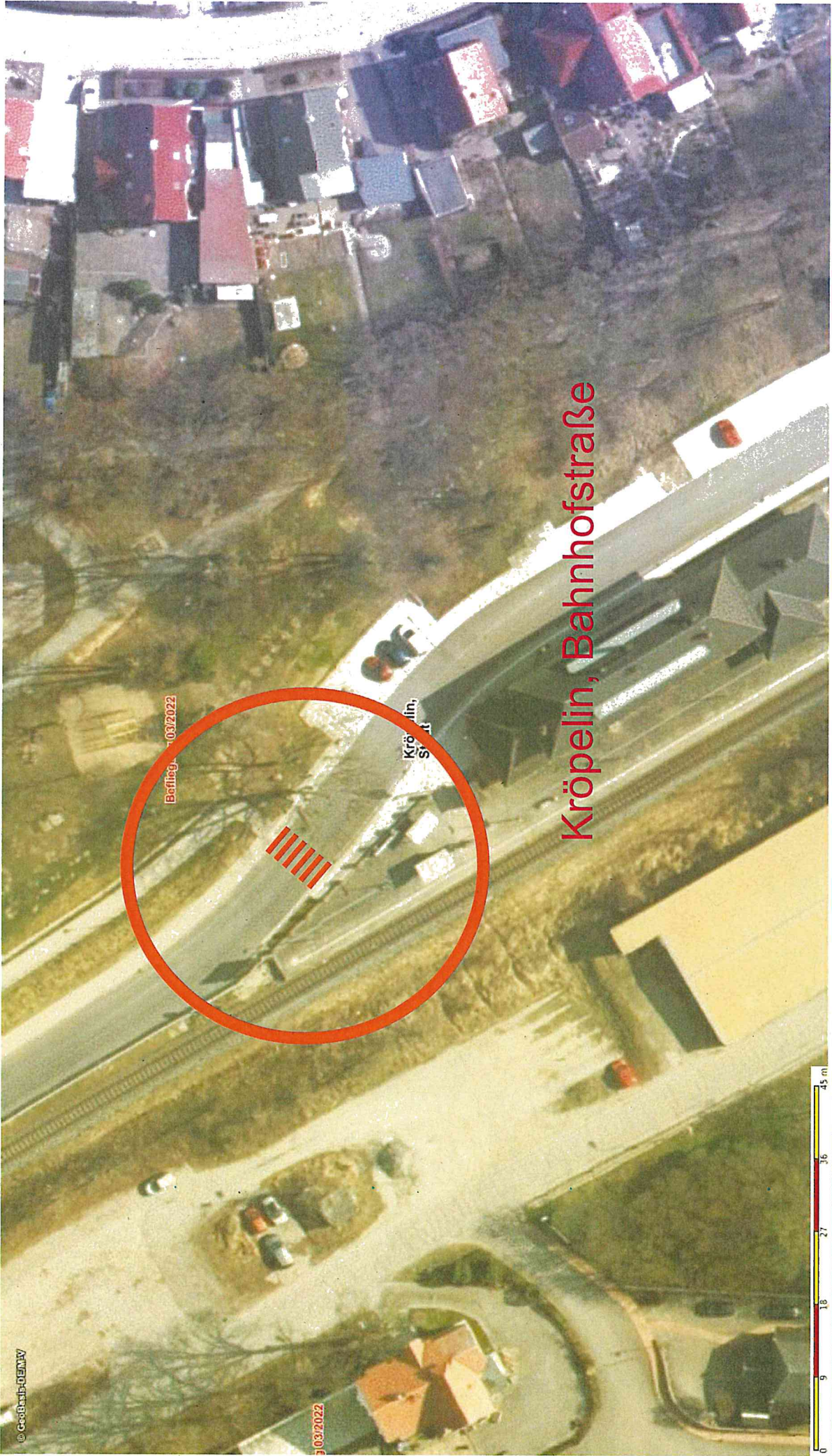


Lexow
kommiss. SGL

Anlagen:

- Kostenbescheid

* E-Mail Adresse nur für formlose Mitteilungen ohne elektronische Signatur nutzbar

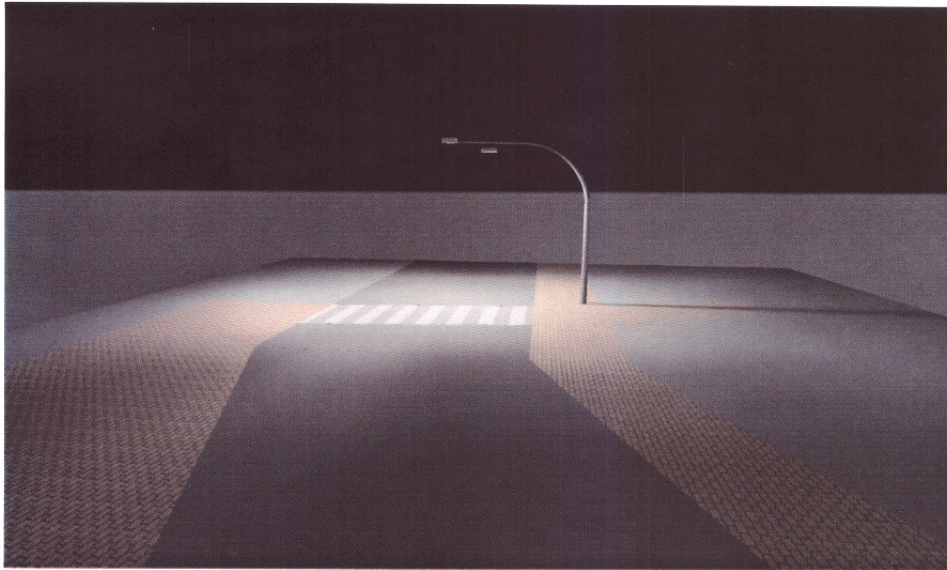


Kröpelin, Bahnhofstraße

Befliegung 03/2022

Kröpelin,
Bahnhofstraße





Beschreibung

OPP-Nr.:14144

Mastansatzleuchte:
ALFONS I DA LED (Optik 078, linkstrahlend) mit DA+ LED
45W(49W)/7.600lm(7.111lm)/4.000K
Leuchtenkopfneigung: 0°
Mast freie Länge: 6,00m
Anzahl: 1 St.

Hängeleuchte:
TANJA HL X/1 DA LED (Optik 008, symmetrisch tiefbreitstrahlend) mit
DA+ LED
69W(81W)/12.000lm(9.545lm)/4.000K
Montagehöhe: 5,80m
Leuchtenanzahl: 1 St.

Standort lt. Kundenvorgabe

angesetzte Beleuchtungsstärken:
Fußgängerüberwege: minimale Beleuchtungsstärke (E_{min}) in 1,00m
Höhe an allen Punkten $\geq 4lx$; mittlere Beleuchtungsstärke (E_m) auf
Mittelachse in 1,00m Höhe $\geq 30lx$

Wartungsfaktor: 0,90 (mit CLO)

Torsten Crull

Elektro Crull
Rostocker Str. 3a
18236 Kröpelin

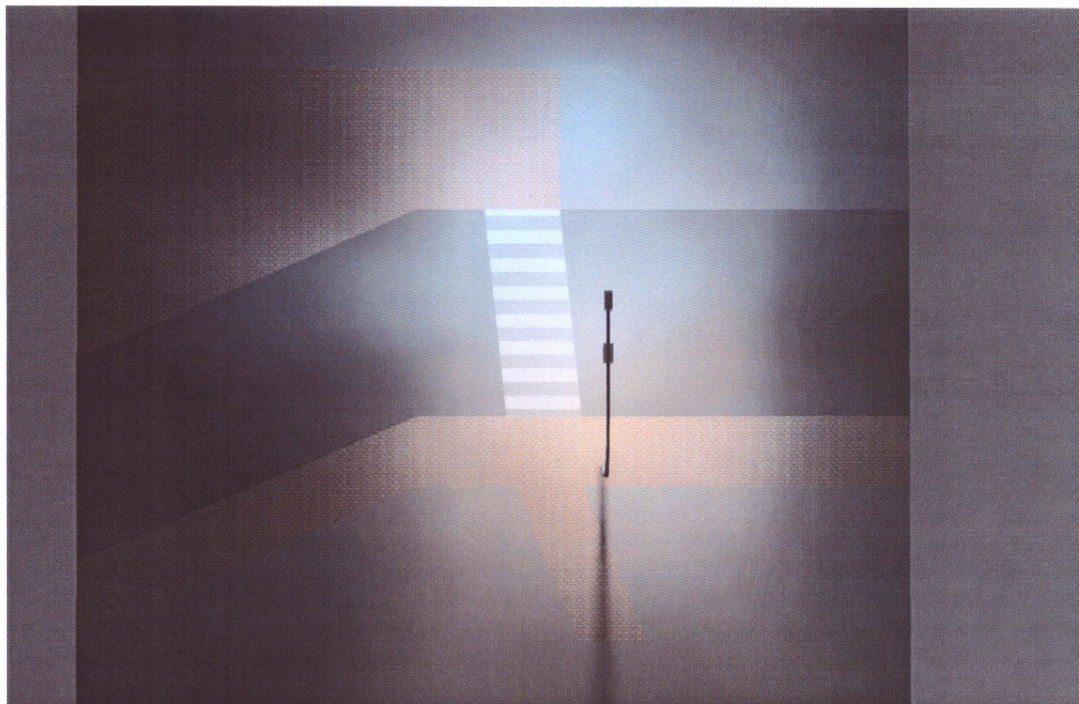
T +49 38292 254
t.crull@t-online.de

Jan Riege

LEIPZIGER LEUCHTEN
Heiterblickstraße 37
04347 Leipzig

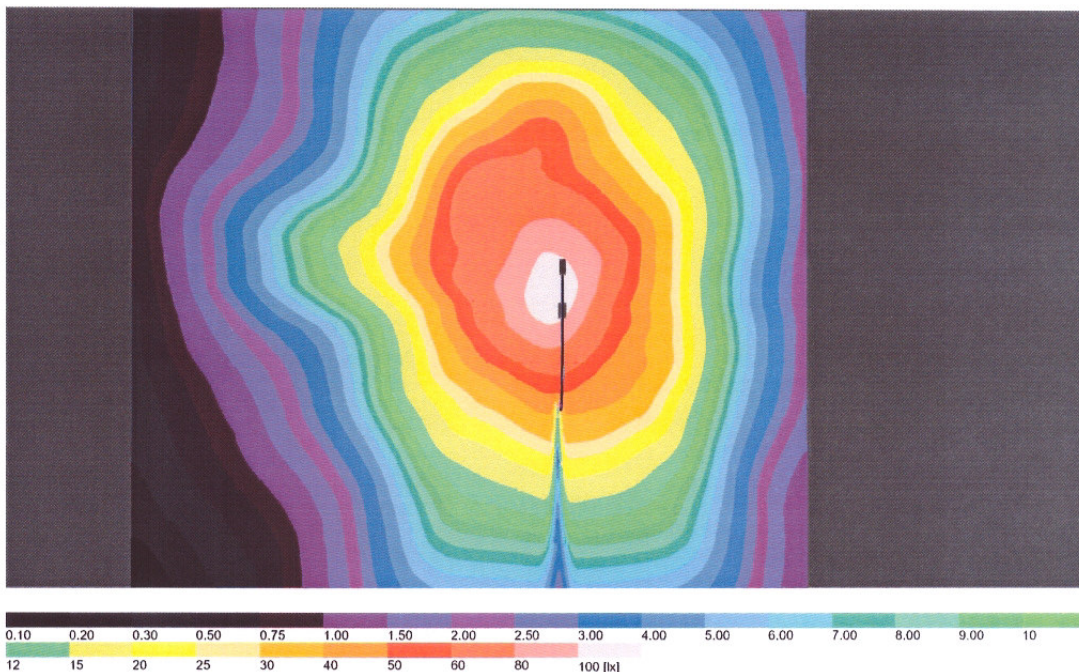
T +49 341 245613-81
j.riege@leipziger-leuchten.com

Bilder



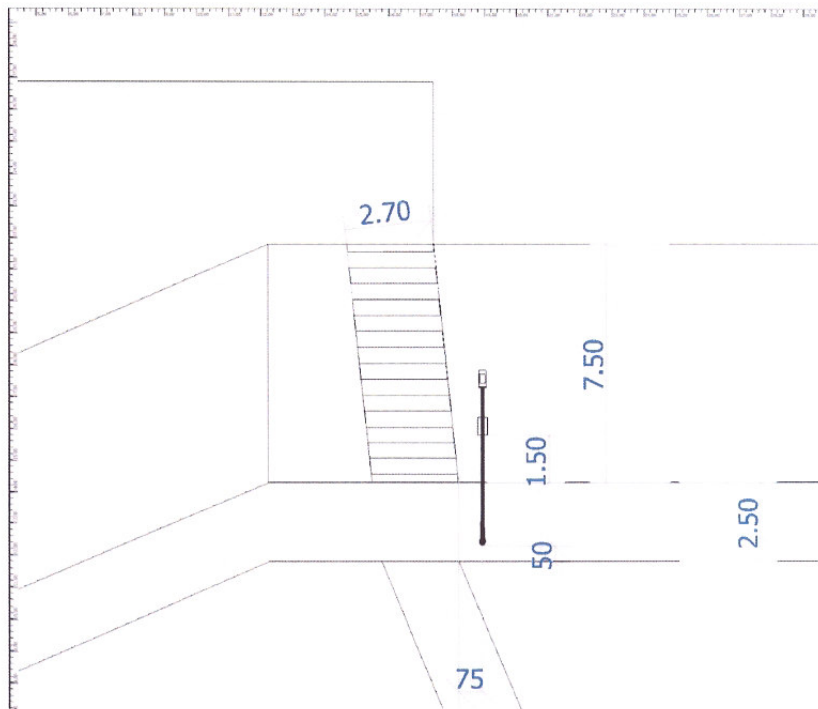
Draufsicht

Bilder



Falschfarben Rendering

Bilder



Maßangaben

Leuchtenkopf

ALFONS I DA LED



- empf. Masthöhe: 4,00m – 7,00m
- Beleuchtungsaufgabe: niedriger und mittlerer Lichtbedarf
- Leuchtmittel: inkl. 1, 2 oder 3 DA+ (2x8) LED Module, leicht auswechselbar
- Farbtemperatur: 4.000K neutralweiß oder 3.000K warmweiß
- Überspannungsschutz: 10kV
- LED Betriebsgerät: inkl. Treiber bis 100.000 Stunden; mit Konstantlichtstromfunktion (CLO) über die gesamte Nutzlebensdauer; AC/DC-fähig für den Notbetrieb
- Lebensdauer der LED: 65.000 Stunden/ L100/ B10; 100.000 Stunden/ L90 /B10 für minimale Wartungskosten aufgrund exzellentem Wärmemanagements
- Lichtsteuerung: gegen Mehrpreis: Leistungsreduzierung, Dimmung, DALI bzw. CLEVER LIGHT
- optisches System: gerichtetes Licht (multi layer) durch auswechselbare, alterungsbeständige Linsenoptik
- Lichtverteilung: **Straßenoptik, Platzoptik, Flächenoptik, Radwegoptik, Fußgängerüberwegoptik – s. nächste Seite**
- Leuchtenkopf: Aluminiumdruckguss, pulverbeschichtet
- Farbe: DB 703; andere Farben auf Anfrage
- Abdeckung: flaches, klares Einscheiben-Sicherheitsglas
- Anschluss: komplett verdrahtet; mit Hilfe einer Steckkupplung im Inneren des Leuchtenkopfes; Leuchtenkopf zum Aufklappen
- Montage: Auf- bzw. Ansatzmontage; ASA 60 oder ASA 76 separat zu bestellen:
 - ASA 60 für Aufsatz ø 48mm bis 60mm (0°, -5°, -10°, -15°) bzw. für Aufsatz ø 60mm (0°, 5°, 10°, 15°)
 - ASA 76 für Aufsatz ø 76mm (0°, 5°, 10°)
- Zubehör: Auf- bzw. Ansatzstück ASA, Mast, Mastzubehör, Wandausleger, Kabel, – separat zu bestellen
- Anwendungsbereiche: Parkanlagen, Boulevards, Schulen, Altenheime, Hotels, Firmengelände, Anlieger- und Sammelstraßen, Hauptstraßen, Geh- und Radwege, Plätze, Parkplätze, Ferienparks

Bestückung	kg	Bestellnummer
DA+ (2x8) LED 11W/2.100lm/4.000K	6,8	9.136.8115.xxx
DA+ (2x8) LED 13W/2.400lm/4.000K	6,8	9.136.8118.xxx
DA+ (2x8) LED 17W/3.000lm/4.000K	6,8	9.136.8124.xxx
DA+ (2x8) LED 22W/3.800lm/4.000K	6,8	9.136.8128.xxx
DA+ (2x8) LED 28W/4.500lm/4.000K	6,8	9.136.8130.xxx
DA+ (2x8) LED 23W/4.200lm/4.000K ⁽²⁾	7,4	9.136.8215.xxx
DA+ (2x8) LED 27W/4.800lm/4.000K ⁽²⁾	7,4	9.136.8218.xxx
DA+ (2x8) LED 34W/6.000lm/4.000K ⁽²⁾	7,4	9.136.8224.xxx
DA+ (2x8) LED 45W/7.600lm/4.000K ⁽²⁾	7,4	9.136.8228.xxx
DA+ (2x8) LED 55W/9.000lm/4.000K ⁽²⁾	7,4	9.136.8230.xxx
DA+ (2x8) LED 34W/6.300lm/4.000K ⁽³⁾	8,0	9.136.8315.xxx
DA+ (2x8) LED 40W/7.200lm/4.000K ⁽³⁾	8,0	9.136.8318.xxx
DA+ (2x8) LED 52W/9.000lm/4.000K ⁽³⁾	8,0	9.136.8324.xxx
DA+ (2x8) LED 67W/11.400lm/4.000K ⁽³⁾	8,0	9.136.8328.xxx
DA+ (2x8) LED 12W/2.000lm/3.000K	6,8	9.136.8115.xxx-3
DA+ (2x8) LED 14W/2.300lm/3.000K	6,8	9.136.8118.xxx-3
DA+ (2x8) LED 18W/2.900lm/3.000K	6,8	9.136.8124.xxx-3
DA+ (2x8) LED 23W/3.700lm/3.000K	6,8	9.136.8128.xxx-3
DA+ (2x8) LED 29W/4.400lm/3.000K	6,8	9.136.8130.xxx-3
DA+ (2x8) LED 23W/4.000lm/3.000K ⁽²⁾	7,4	9.136.8215.xxx-3
DA+ (2x8) LED 27W/4.600lm/3.000K ⁽²⁾	7,4	9.136.8218.xxx-3
DA+ (2x8) LED 35W/5.800lm/3.000K ⁽²⁾	7,4	9.136.8224.xxx-3
DA+ (2x8) LED 47W/7.400lm/3.000K ⁽²⁾	7,4	9.136.8228.xxx-3
DA+ (2x8) LED 57W/8.800lm/3.000K ⁽²⁾	7,4	9.136.8230.xxx-3
DA+ (2x8) LED 35W/6.000lm/3.000K ⁽³⁾	8,0	9.136.8315.xxx-3
DA+ (2x8) LED 41W/6.900lm/3.000K ⁽³⁾	8,0	9.136.8318.xxx-3
DA+ (2x8) LED 53W/8.700lm/3.000K ⁽³⁾	8,0	9.136.8324.xxx-3
DA+ (2x8) LED 70W/11.100lm/3.000K ⁽³⁾	8,0	9.136.8328.xxx-3

Leistungsreduzierung ohne Steuerphase, Dimmlevel u. -zeiten nach Kundenvorgabe 9.136.xxxx.xxx(-3)-93

Leistungsreduzierung mit Steuerphase, Dimmlevel u. Logik nach Kundenvorgabe 9.136.xxxx.xxx(-3)-94

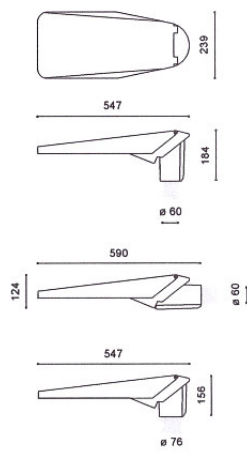
notwendiges Zubehör: Aluminiumguss, DB 703

Ansatz- oder Aufsatzstück für Zopf ø 60mm	
ASA 60	0,9 9.924.0980.70
Aufsatzstück für Zopf ø 76mm	
ASA 76	1,0 9.924.0979.70

Zubehör:	
Lichtschott LS DA 1	0,01 2.914.8301.17

(2) 2 Module, (3) 3 Module
Schutzklasse II gegen Mehrpreis (Buchstabe "S" am Ende der Bestellnummer ergänzen)

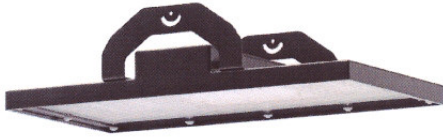
Technische Änderungen und Irrtümer vorbehalten. 05.2022



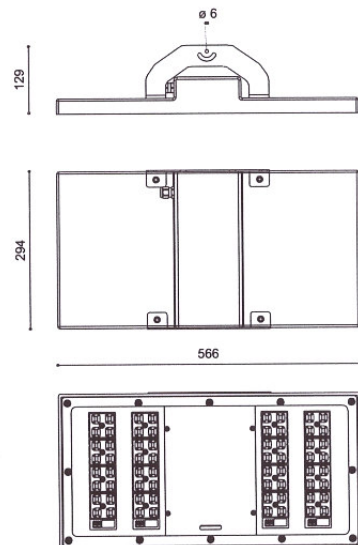
Hängeleuchte

CE | Ⓢ | Ⓜ | EN 12464-1 | EN 60598-2-3 | IP 65 | 220V – 240V / 50Hz – 60Hz

HL TANJA X/1 DA LED

Zhaga


empf. Montagehöhe:	5,00m – 12,00m
Beleuchtungsaufgabe:	mittlerer und hoher Lichtbedarf
Leuchtmittel:	inkl. 4x (2x8) DA LED Module, leicht auswechselbar
Farbtemperatur:	4.000K neutralweiß; 3.000K warmweiß auf Anfrage
Überspannungsschutz:	10kV
LED Betriebsgerät:	inkl. Treiber bis 100.000 Stunden; mit Konstantlichtstromfunktion (CLO) über die gesamte Nutzlebensdauer; AC/DC-fähig für den Notbetrieb
Lebensdauer der LED:	65.000 Stunden/ L100/ B10; 100.000 Stunden/ L90 /B10 für minimale Wartungskosten aufgrund exzellentem Wärmemanagements
Lichtsteuerung:	gegen Mehrpreis: Leistungsreduzierung, Dimmung, DALI bzw. CLEVER LIGHT
optisches System:	gerichtetes Licht (multi layer) durch auswechselbare, alterungsbeständige Linsenoptik
Lichtverteilung:	symmetrisch tiefbreitstrahlend
Leuchtenkopf:	Aluminium; inkl. 2 Aufhängbügel zur Zweipunktaufhängung, pulverbeschichtet
Farbe:	RAL 9005 (tiefschwarz), andere Farben auf Anfrage
Abdeckung:	PMMA RESIST, klar, schlagzäh
Anschluss:	komplett verdrahtet, mit freien Leitungsenden
Montage:	2,00m
Zubehör:	zur Befestigung an der Decke
Anwendungsbereiche:	Befestigungsmaterial z.B. Kette bzw. Flacheisen – separat zu bestellen Tankstellen, Werkhallen, Warenhäuser, Lager, Häfen, Parkhäuser, Sporthallen



Bestückung	kg	Bestellnummer
LED DA+ 2x8/008 46W/8.400lm/4.000K	5,9	9.143.8415.101008
LED DA+ 2x8/008 54W/9.600lm/4.000K	5,9	9.143.8418.101008
LED DA+ 2x8/008 69W/12.000lm/4.000K	5,9	9.143.8424.101008
LED DA+ 2x8/008 90W/15.200lm/4.000K	5,9	9.143.8428.101008

Schutzklasse II gegen Mehrpreis (Buchstabe "S" am Ende der Bestellnummer ergänzen)

Technische Änderungen und Irrtümer vorbehalten. 12.2022